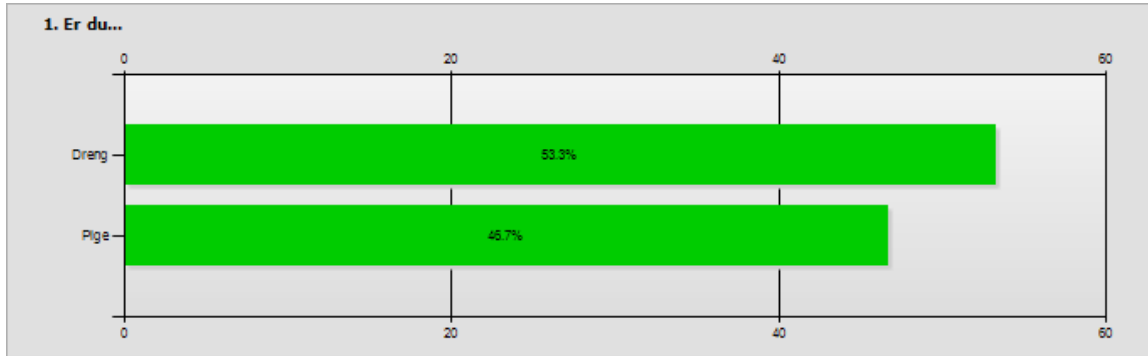




KØBENHAVNS KOMMUNE

Københavnnerbarometer 2013

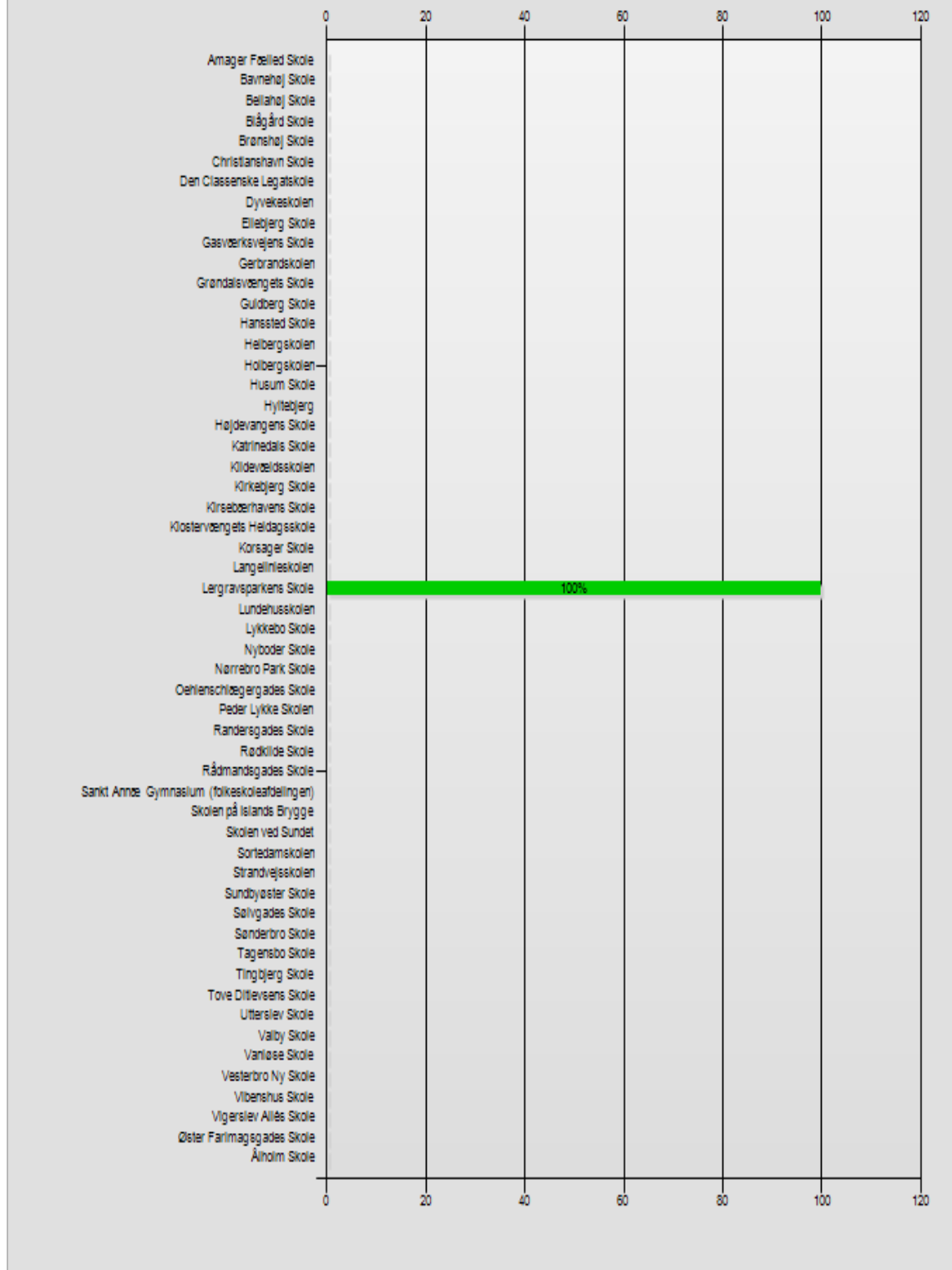
Lergravsparkens Skole-skolerapport



	Percentage	Count
Dreng	53.3%	163
Pige	46.7%	143
Respondents		306
No response		0



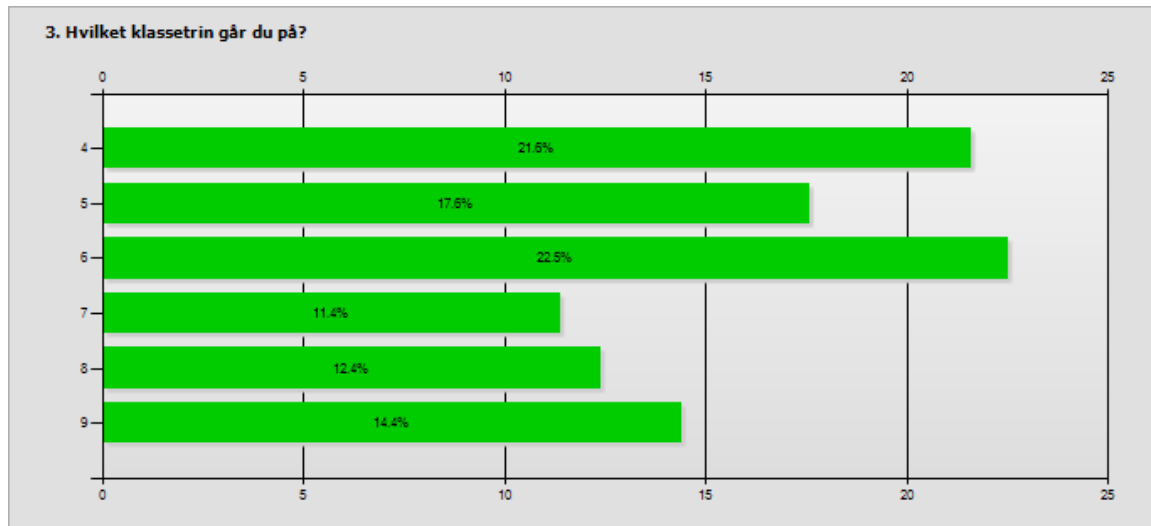
2. Hvilken skole går du på?



	Percentage	Count
Amager Fælled Skole	0%	0
Bavnehøj Skole	0%	0
Bellahøj Skole	0%	0



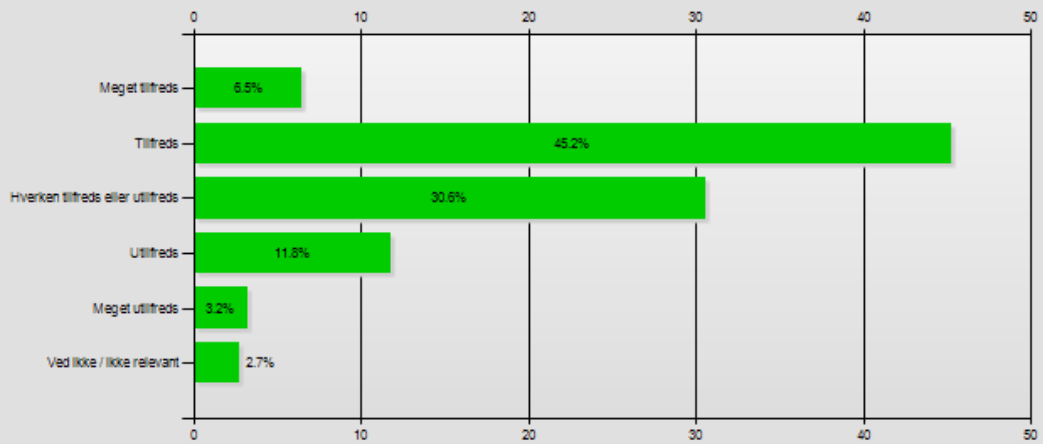
Blågård Skole	0%	0
Brønshøj Skole	0%	0
Christianshavn Skole	0%	0
Den Classenske Legatskole	0%	0
Dyvekeskolen	0%	0
Ellebjerg Skole	0%	0
Gasværksvejens Skole	0%	0
Gerbrandskolen	0%	0
Grøndalsvængets Skole	0%	0
Guldberg Skole	0%	0
Hanssted Skole	0%	0
Heibergskolen	0%	0
Holbergskolen	0%	0
Husum Skole	0%	0
Hyltebjerg	0%	0
Højdevangens Skole	0%	0
Katrinédals Skole	0%	0
Kildevældsskolen	0%	0
Kirkebjerg Skole	0%	0
Kirsebærhavens Skole	0%	0
Klostervængets Heldagsskole	0%	0
Korsager Skole	0%	0
Langelinieskolen	0%	0
Lergravsparkens Skole	100%	306
Lundehusskolen	0%	0
Lykkebo Skole	0%	0
Nyboder Skole	0%	0
Nørrebro Park Skole	0%	0
Oehlenschlägergades Skole	0%	0
Peder Lykke Skolen	0%	0
Randersgades Skole	0%	0
Rødkilde Skole	0%	0
Rådmandsgades Skole	0%	0
Sankt Annæ Gymnasium (folkeskoleafdelingen)	0%	0
Skolen på Islands Brygge	0%	0
Skolen ved Sundet	0%	0
Sortedamskolen	0%	0
Strandvejsskolen	0%	0
Sundbyøster Skole	0%	0
Sølvgades Skole	0%	0
Sønderbro Skole	0%	0
Tagensbo Skole	0%	0
Tingbjerg Skole	0%	0
Tove Ditlevsens Skole	0%	0
Utterslev Skole	0%	0
Valby Skole	0%	0
Vanløse Skole	0%	0
Vesterbro Ny Skole	0%	0
Vibenshus Skole	0%	0
Vigerslev Allés Skole	0%	0
Øster Farimagsgades Skole	0%	0
Ålholm Skole	0%	0
Respondents		306
No response		0



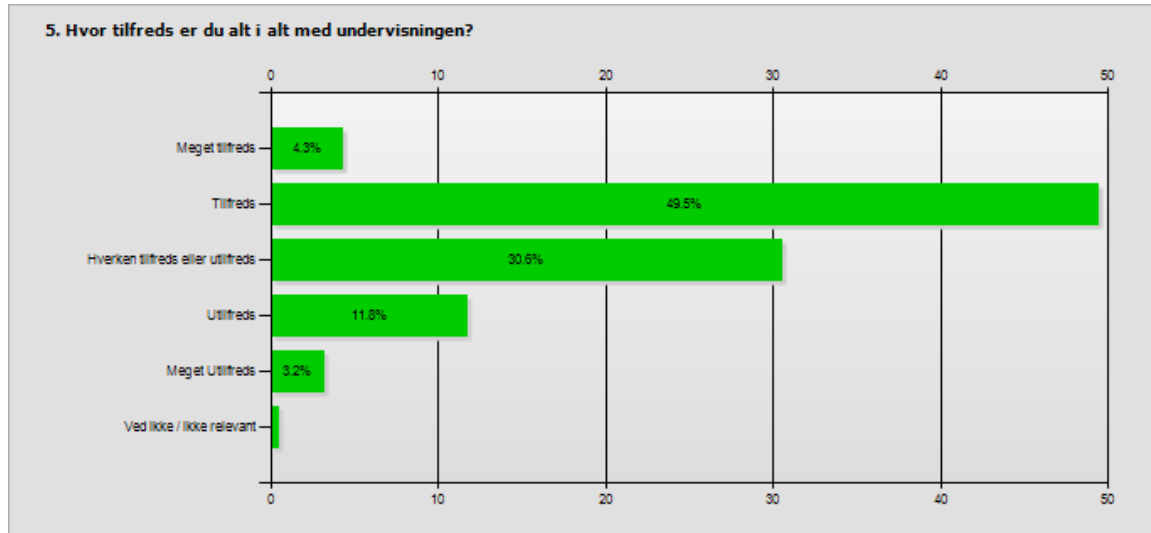
	Percentage	Count
4	21.6%	66
5	17.6%	54
6	22.5%	69
7	11.4%	35
8	12.4%	38
9	14.4%	44
Respondents		306
No response		0



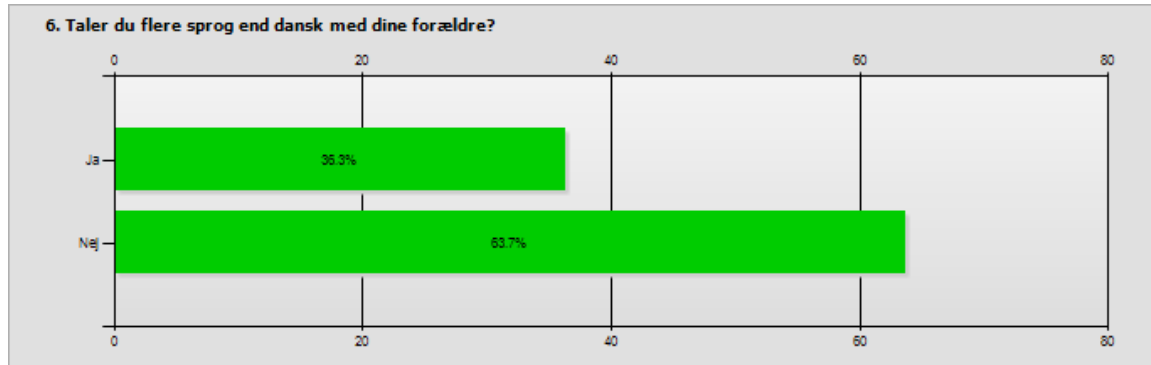
4. Hvor tilfreds er du samlet set med din skole?



	Percentage	Count
Meget tilfreds	6.5%	12
Tilfreds	45.2%	84
Hverken tilfreds eller utilfreds	30.6%	57
Utilfreds	11.8%	22
Meget utilfreds	3.2%	6
Ved ikke / ikke relevant	2.7%	5
Respondents		186
No response		120



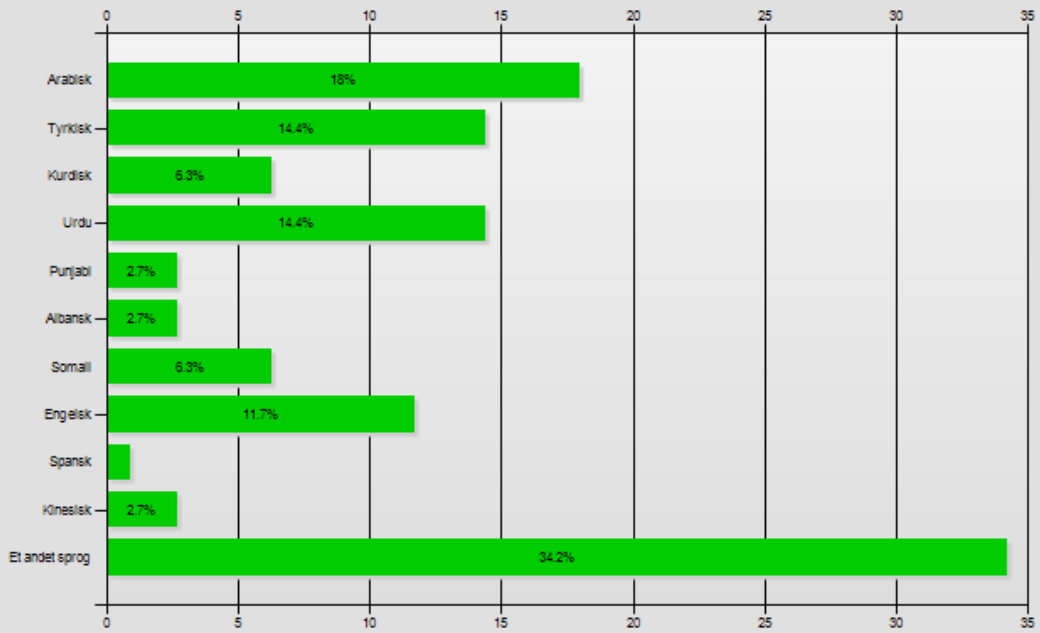
	Percentage	Count
Meget tilfreds	4.3%	8
Tilfreds	49.5%	92
Hverken tilfreds eller utilfreds	30.6%	57
Utilfreds	11.8%	22
Meget Utilfreds	3.2%	6
Ved ikke / ikke relevant	0.5%	1
Respondents		186
No response		120



	Percentage	Count
Ja	36.3%	111
Nej	63.7%	195
Respondents		306
No response		0



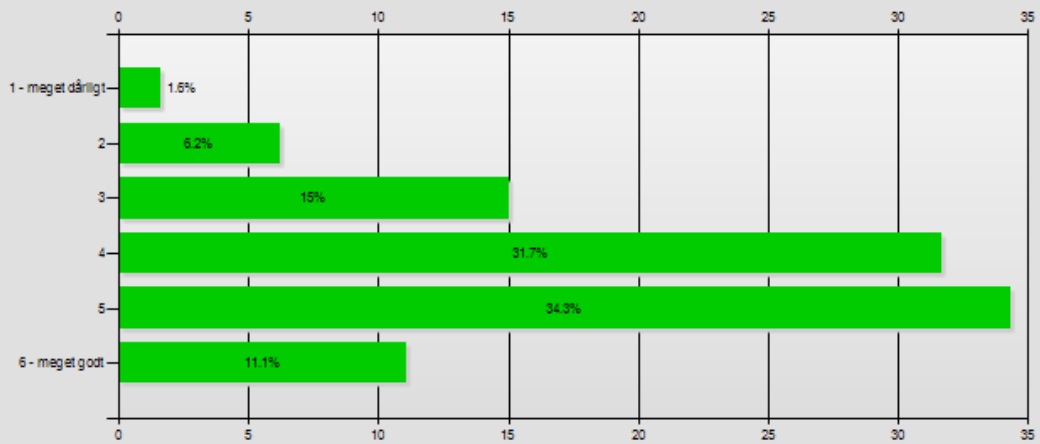
7. Hvilke sprog taler du med dine forældre ud over dansk?



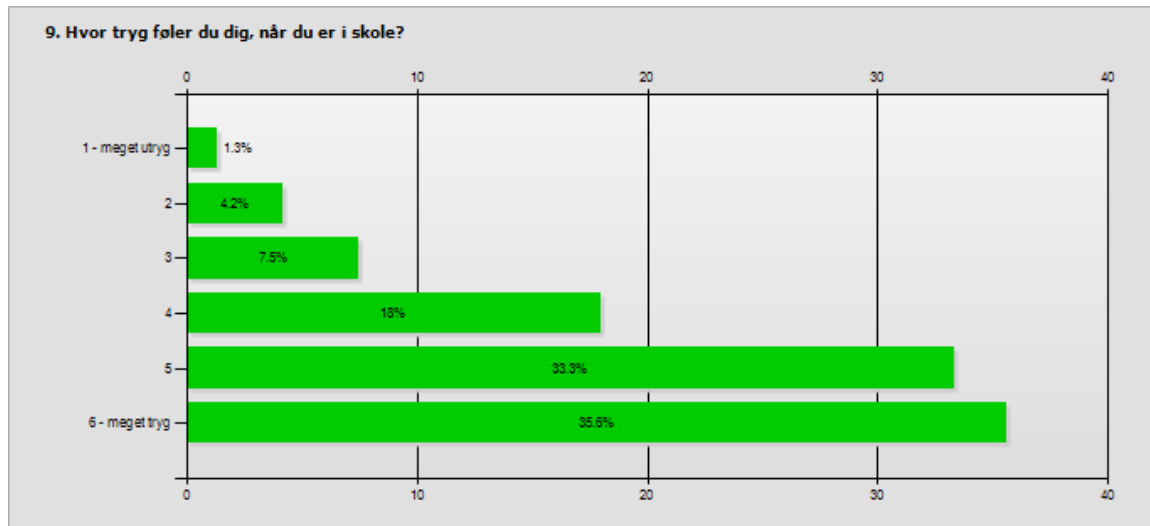
	Percentage	Count
Arabisk	18%	20
Tyrkisk	14.4%	16
Kurdisk	6.3%	7
Urdu	14.4%	16
Punjabi	2.7%	3
Albansk	2.7%	3
Somali	6.3%	7
Engelsk	11.7%	13
Spansk	0.9%	1
Kinesisk	2.7%	3
Et andet sprog	34.2%	38
Respondents		111
No response		195



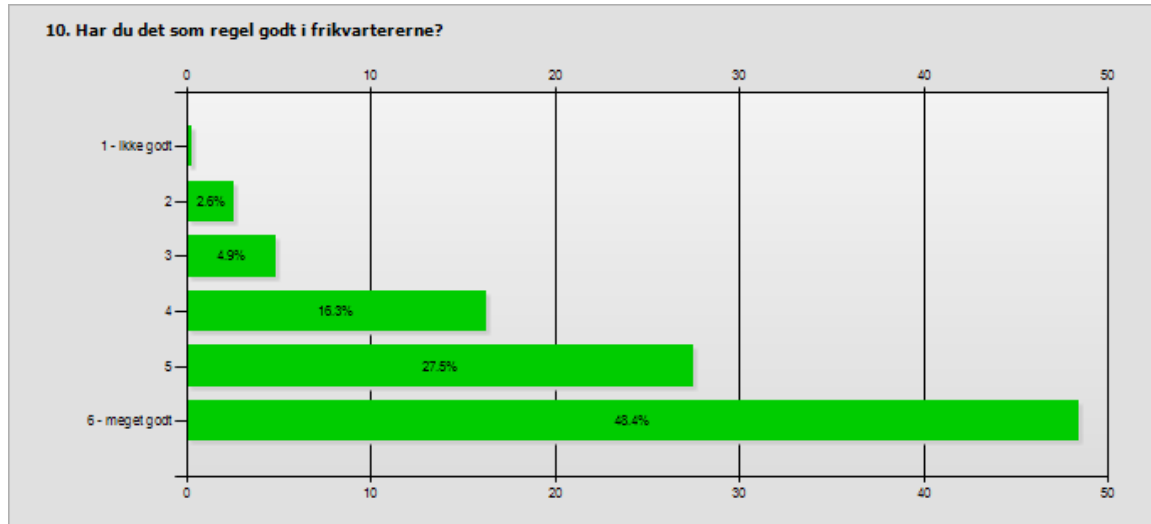
8. Hvad synes du om at gå i skole for tiden?



	Percentage	Count
1 - meget dårligt	1.6%	5
2	6.2%	19
3	15%	46
4	31.7%	97
5	34.3%	105
6 - meget godt	11.1%	34
Respondents		306
No response		0



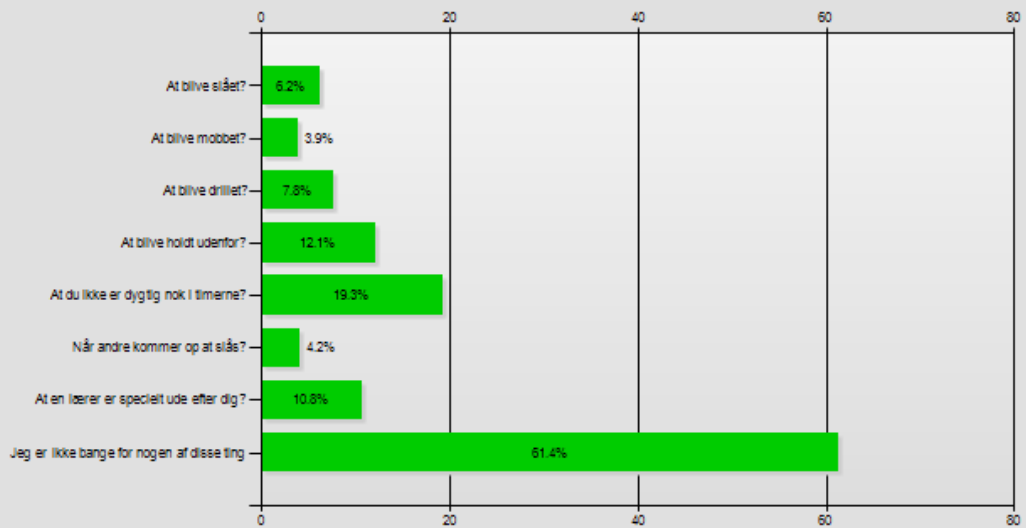
	Percentage	Count
1 - meget utryk	1.3%	4
2	4.2%	13
3	7.5%	23
4	18%	55
5	33.3%	102
6 - meget tryk	35.6%	109
Respondents		306
No response		0



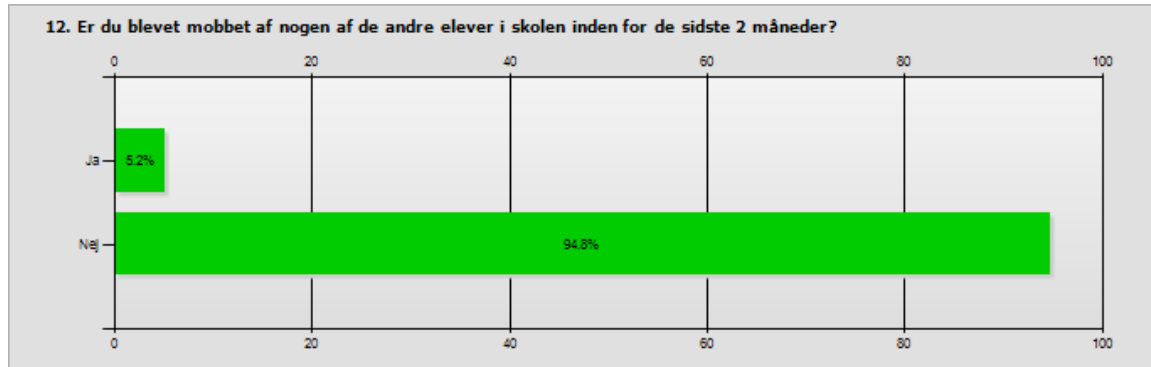
	Percentage	Count
1 - ikke godt	0.3%	1
2	2.6%	8
3	4.9%	15
4	16.3%	50
5	27.5%	84
6 - meget godt	48.4%	148
Respondents		306
No response		0



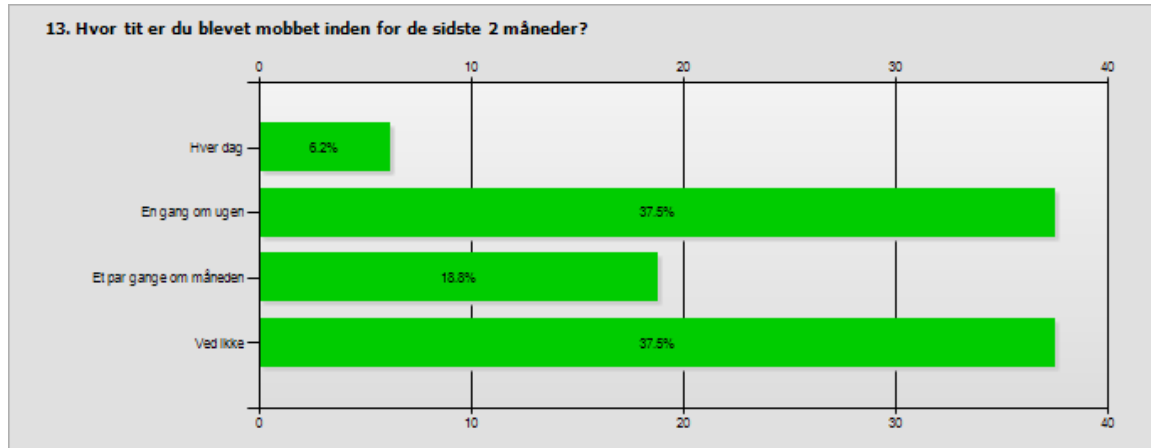
11. Når du er i skole, er du så bange for noget af dette?



	Percentage	Count
At blive slået?	6.2%	19
At blive mobbet?	3.9%	12
At blive drillet?	7.8%	24
At blive holdt udenfor?	12.1%	37
At du ikke er dygtig nok i timerne?	19.3%	59
Når andre kommer op at slås?	4.2%	13
At en lærer er specielt ude efter dig?	10.8%	33
Jeg er ikke bange for nogen af disse ting	61.4%	188
Respondents		306
No response		0



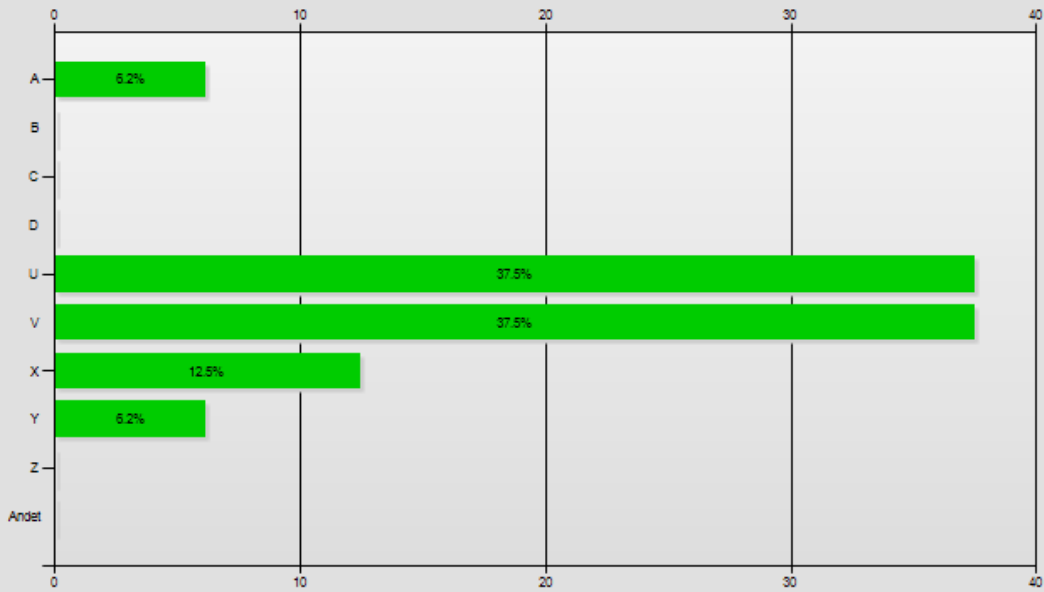
	Percentage	Count
Ja	5.2%	16
Nej	94.8%	290
	Respondents	306
	No response	0



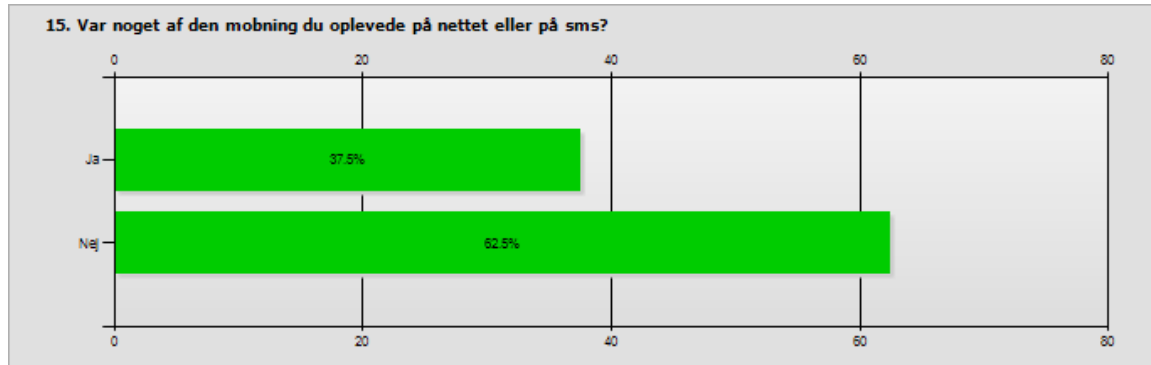
	Percentage	Count
Hver dag	6.2%	1
En gang om ugen	37.5%	6
Et par gange om måneden	18.8%	3
Ved ikke	37.5%	6
Respondents		16
No response		290



14. Hvilken klasse går du i?



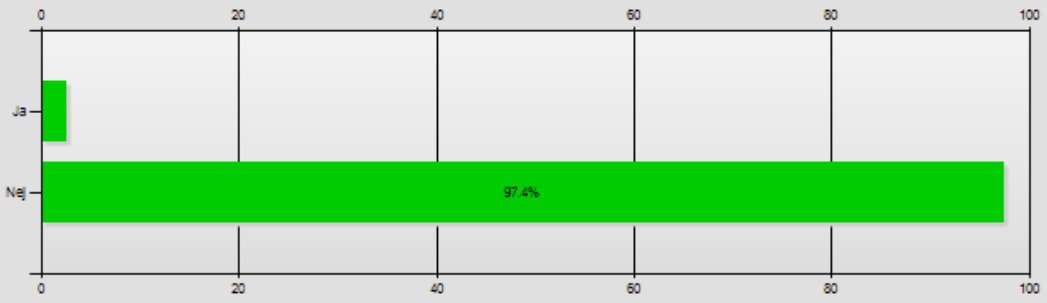
	Percentage	Count
A	6.2%	1
B	0%	0
C	0%	0
D	0%	0
U	37.5%	6
V	37.5%	6
X	12.5%	2
Y	6.2%	1
Z	0%	0
Andet	0%	0
	Respondents	16
	No response	290



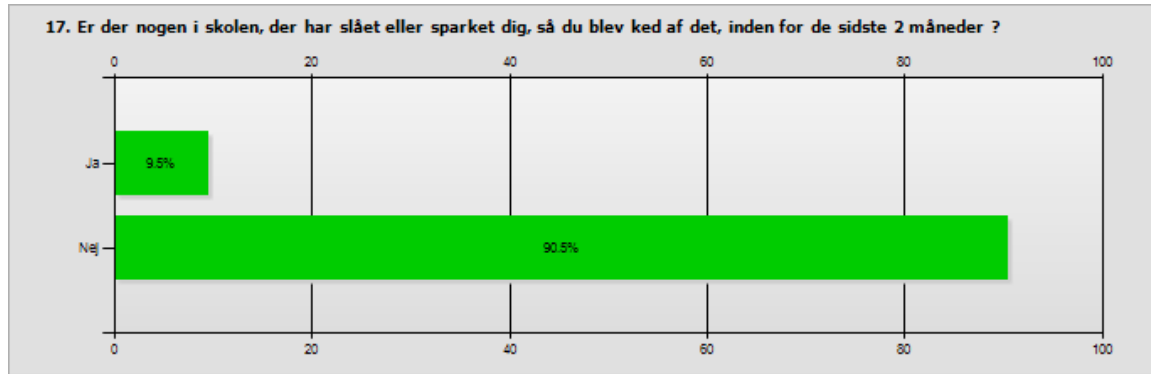
	Percentage	Count
Ja	37.5%	6
Nej	62.5%	10
	Respondents	16
	No response	290



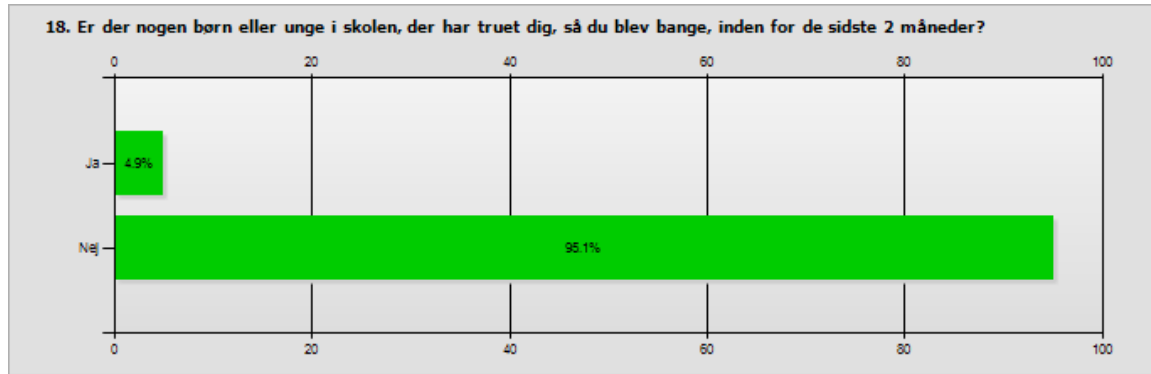
16. Har du været med til at mobbe
nogen i skolen inden for de sidste 2 måneder?



	Percentage	Count
Ja	2.6%	8
Nej	97.4%	298
Respondents		306
No response		0



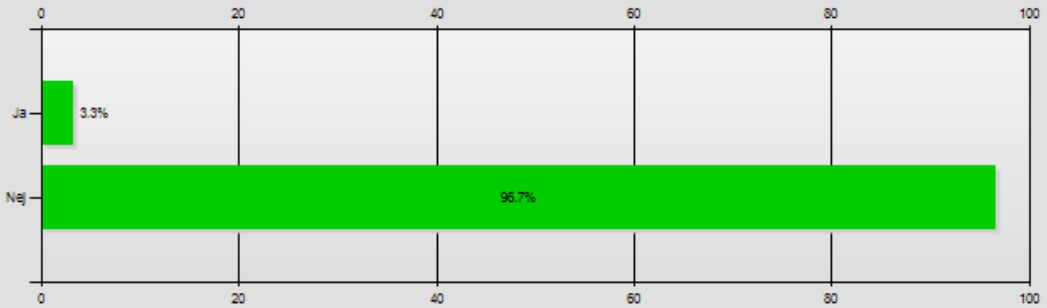
	Percentage	Count
Ja	9.5%	29
Nej	90.5%	277
Respondents		306
No response		0



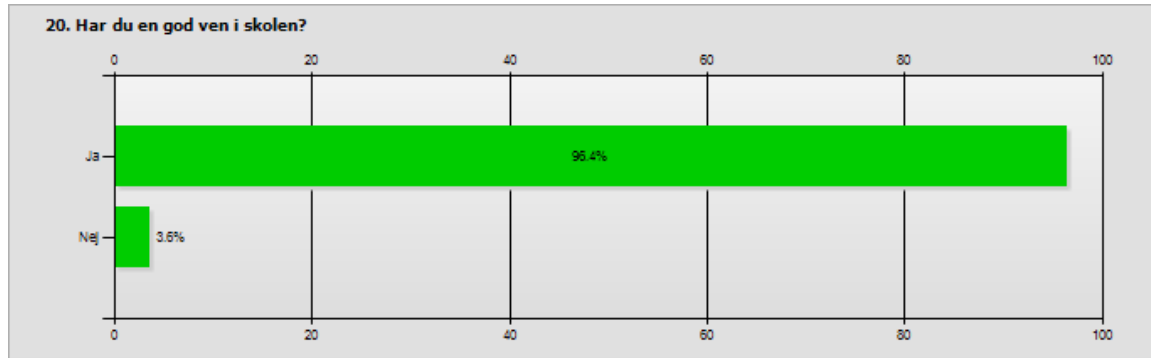
	Percentage	Count
Ja	4.9%	15
Nej	95.1%	291
Respondents		306
No response		0



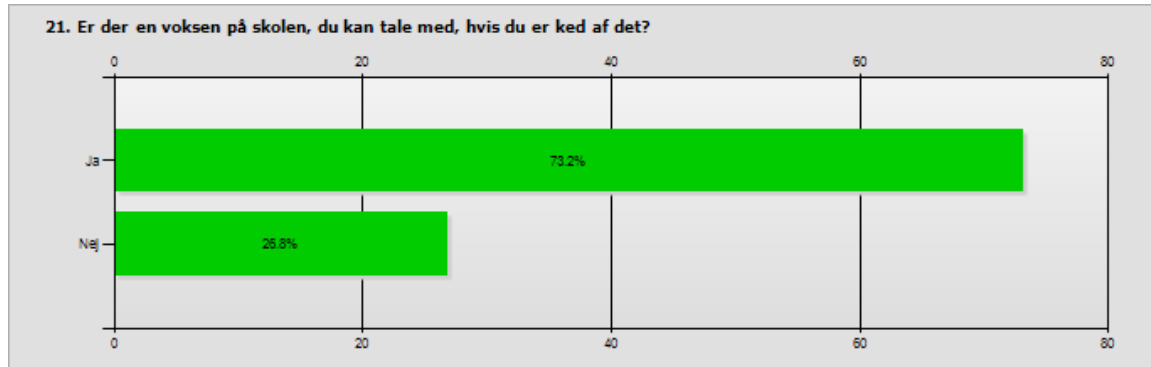
19. Er du blevet ked af det eller har følt dig truet af noget, der er blevet skrevet om eller til dig på nettet eller sms (inden for de sidste 2 måneder)?



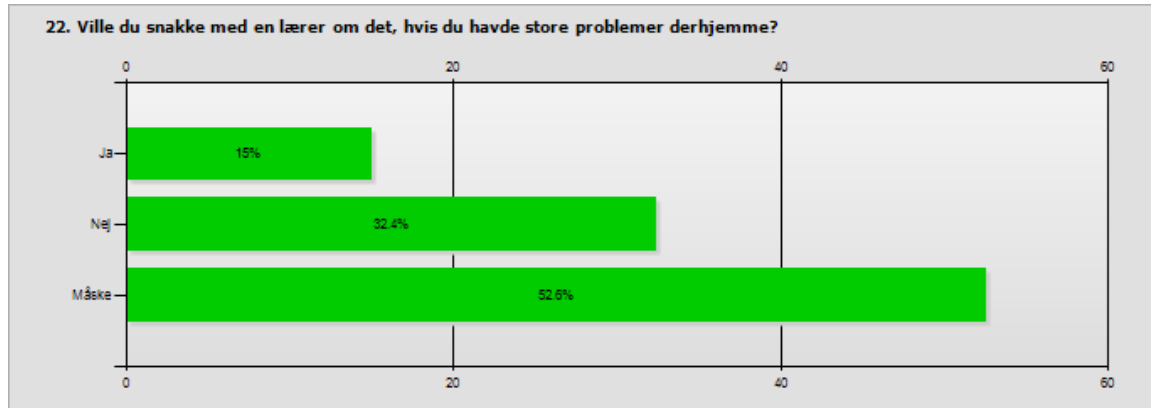
	Percentage	Count
Ja	3.3%	10
Nej	96.7%	296
Respondents		306
No response		0



	Percentage	Count
Ja	96.4%	295
Nej	3.6%	11
Respondents		306
No response		0



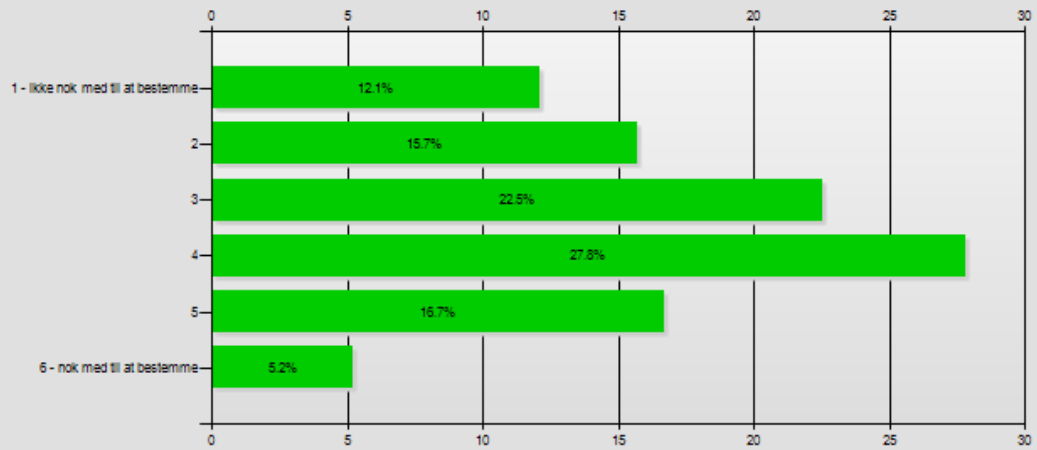
	Percentage	Count
Ja	73.2%	224
Nej	26.8%	82
Respondents		306
No response		0



	Percentage	Count
Ja	15%	46
Nej	32.4%	99
Måske	52.6%	161
Respondents		306
No response		0



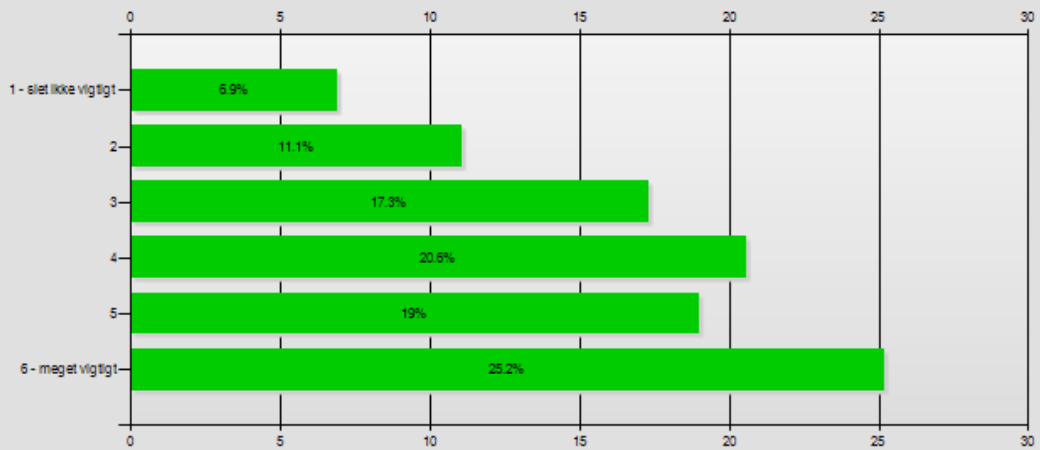
23. Synes du at du er nok med til at bestemme, hvad der skal ske i undervisningen?



	Percentage	Count
1 - ikke nok med til at bestemme	12.1%	37
2	15.7%	48
3	22.5%	69
4	27.8%	85
5	16.7%	51
6 - nok med til at bestemme	5.2%	16
Respondents		306
No response		0



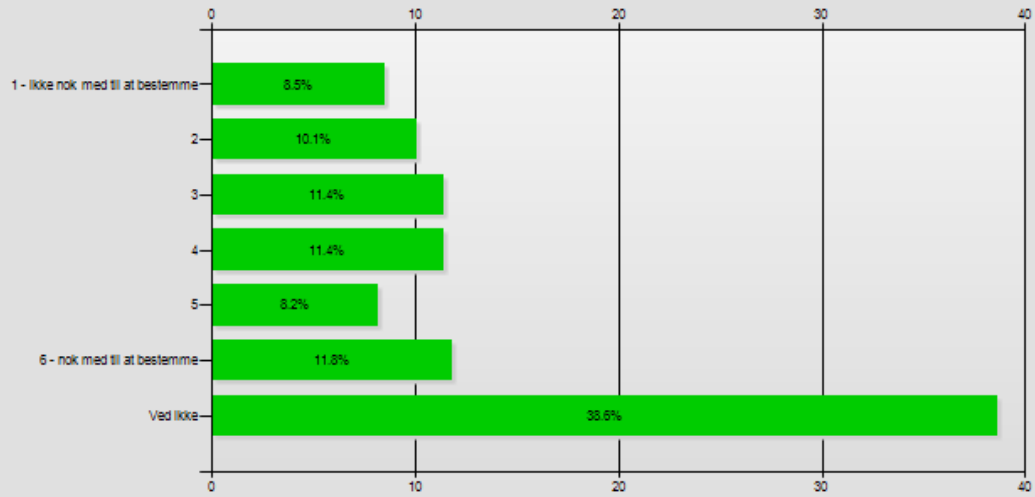
24. Hvor vigtigt synes du det er, at der er et elevråd på din skole?



	Percentage	Count
1 - slet ikke vigtigt	6.9%	21
2	11.1%	34
3	17.3%	53
4	20.6%	63
5	19%	58
6 - meget vigtigt	25.2%	77
Respondents		306
No response		0



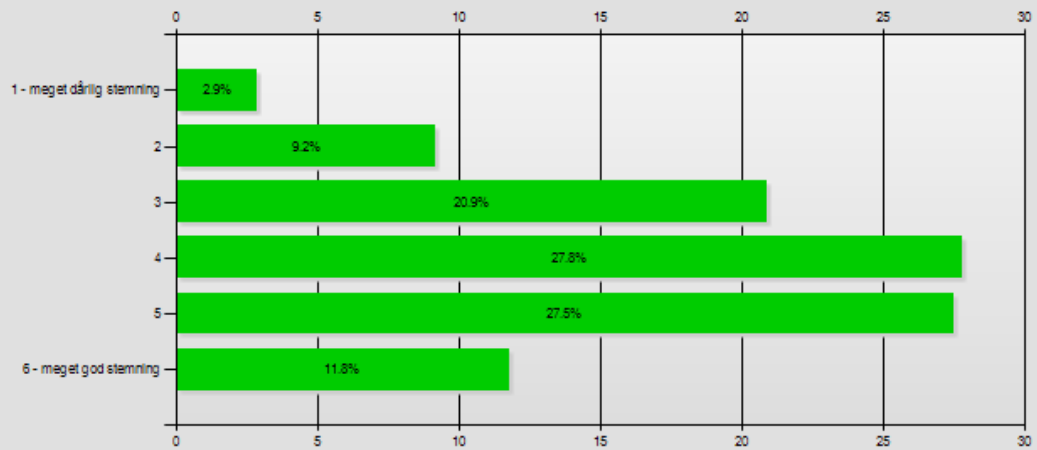
25. Synes du, at elevrådet er nok med til at bestemme, hvad der skal ske på skolen?



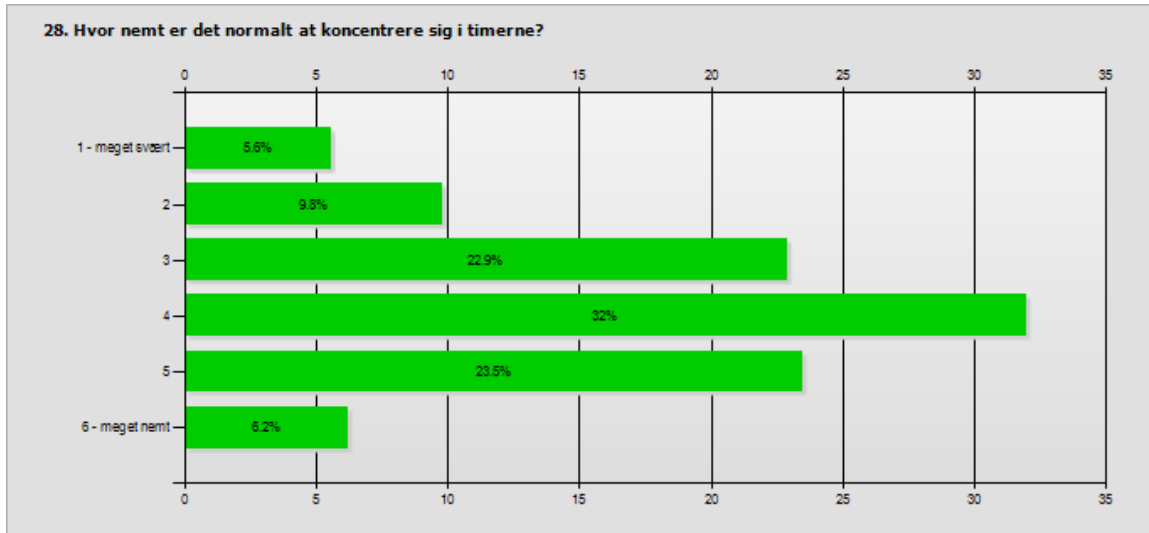
	Percentage	Count
1 - ikke nok med til at bestemme	8.5%	26
2	10.1%	31
3	11.4%	35
4	11.4%	35
5	8.2%	25
6 - nok med til at bestemme	11.8%	36
Ved ikke	38.6%	118
Respondents		306
No response		0



27. Hvordan er stemningen normalt i klassen, mens i arbejder?



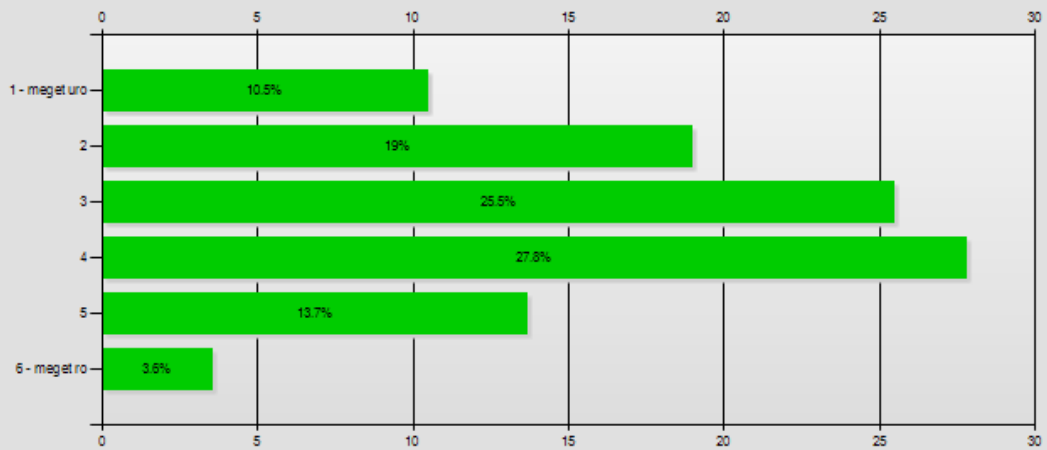
	Percentage	Count
1 - meget dårlig stemning	2.9%	9
2	9.2%	28
3	20.9%	64
4	27.8%	85
5	27.5%	84
6 - meget god stemning	11.8%	36
Respondents		306
No response		0



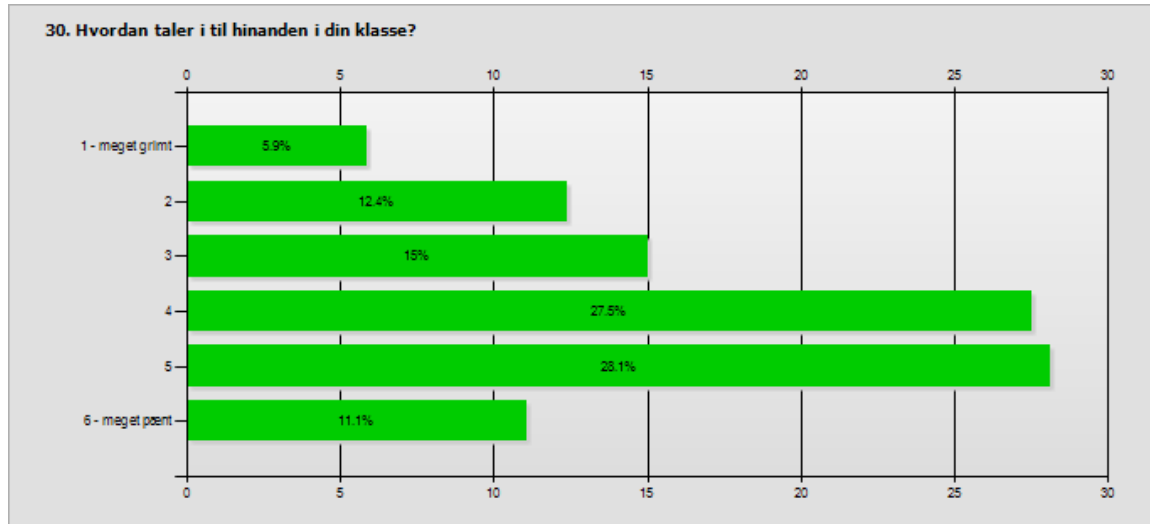
	Percentage	Count
1 - meget svært	5.6%	17
2	9.8%	30
3	22.9%	70
4	32%	98
5	23.5%	72
6 - meget nemt	6.2%	19
Respondents		306
No response		0



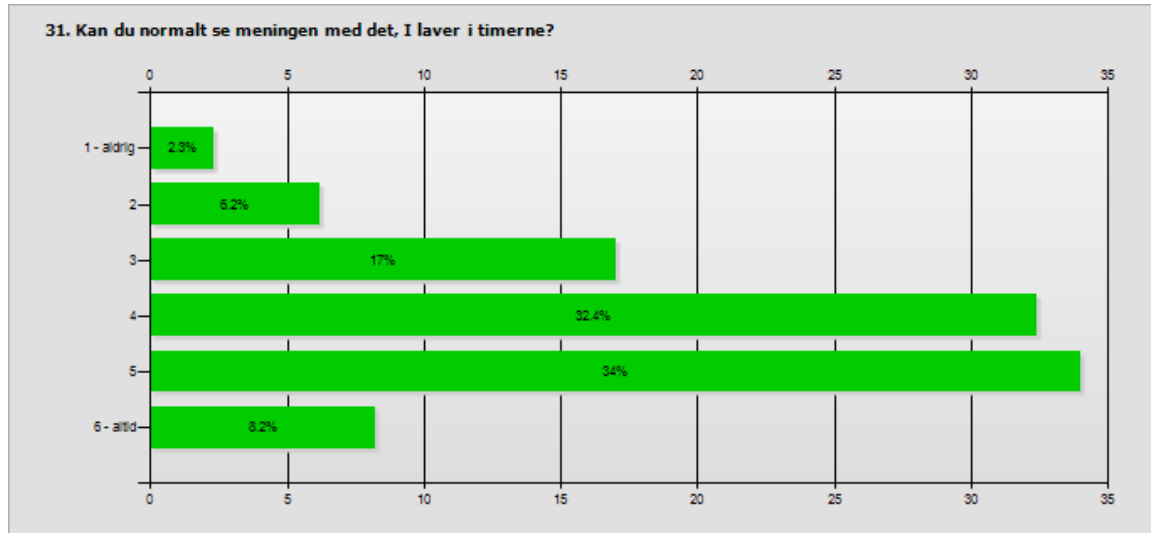
29. Hvor meget ro er der normalt i din klasse i timerne?



	Percentage	Count
1 - meget uro	10.5%	32
2	19%	58
3	25.5%	78
4	27.8%	85
5	13.7%	42
6 - meget ro	3.6%	11
Respondents		306
No response		0



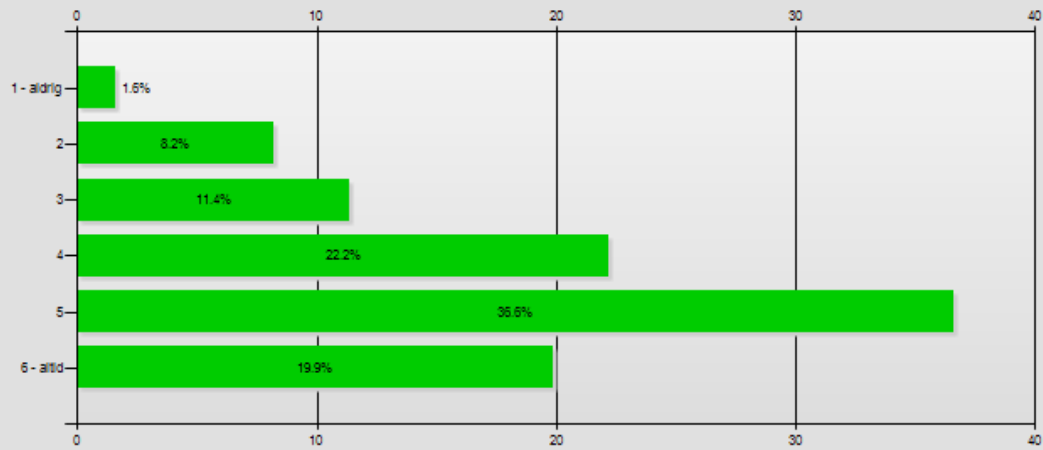
	Percentage	Count
1 - meget grimt	5.9%	18
2	12.4%	38
3	15%	46
4	27.5%	84
5	28.1%	86
6 - meget pænt	11.1%	34
Respondents		306
No response		0



	Percentage	Count
1 - aldrig	2.3%	7
2	6.2%	19
3	17%	52
4	32.4%	99
5	34%	104
6 - altid	8.2%	25
Respondents		306
No response		0



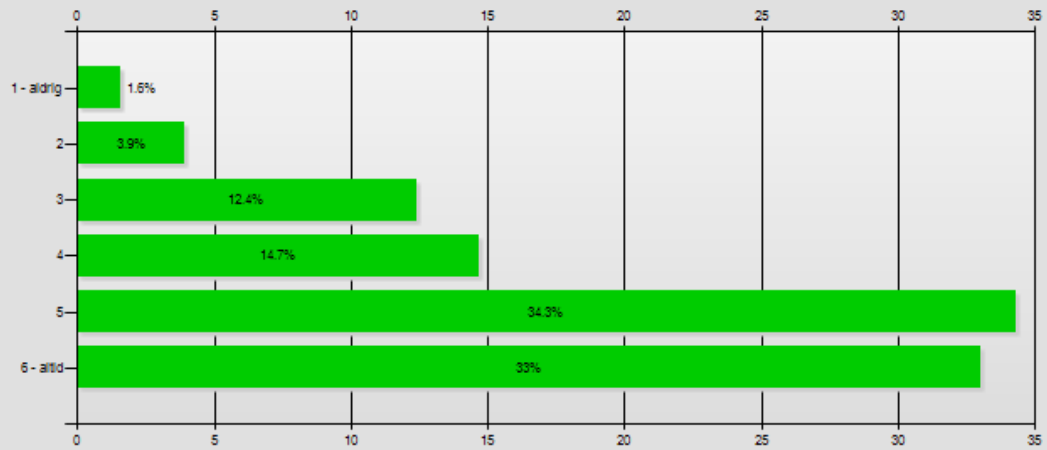
32. Får du normalt den hjælp i timerne fra lærerne, som du har brug for?



	Percentage	Count
1 - aldrig	1.6%	5
2	8.2%	25
3	11.4%	35
4	22.2%	68
5	36.6%	112
6 - altid	19.9%	61
Respondents		306
No response		0



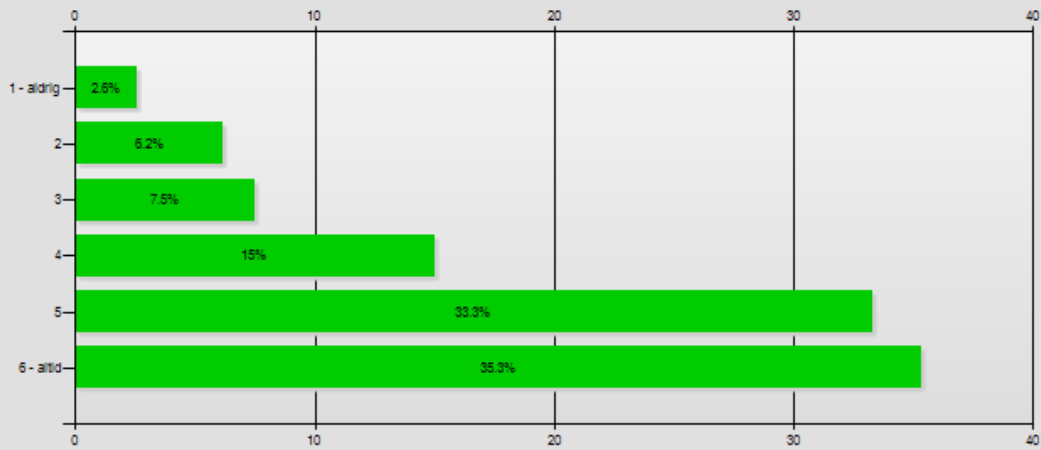
33. Lytter lærerne normalt efter, når du fortæller eller siger noget i klassen?



	Percentage	Count
1 - aldrig	1.6%	5
2	3.9%	12
3	12.4%	38
4	14.7%	45
5	34.3%	105
6 - altid	33%	101
Respondents		306
No response		0



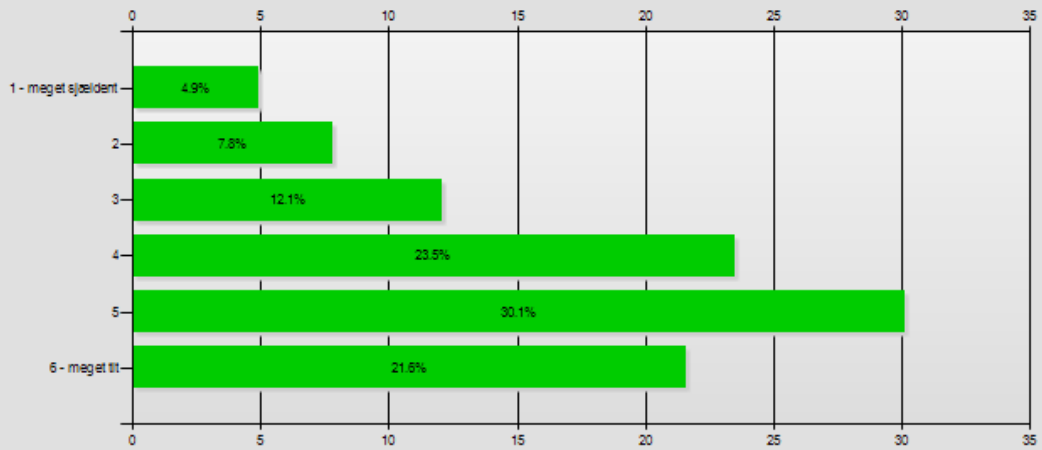
34. Synes du, at din klasselærer for det meste gør sig umage med at være retfærdig?



	Percentage	Count
1 - aldrig	2.6%	8
2	6.2%	19
3	7.5%	23
4	15%	46
5	33.3%	102
6 - altid	35.3%	108
Respondents		306
No response		0



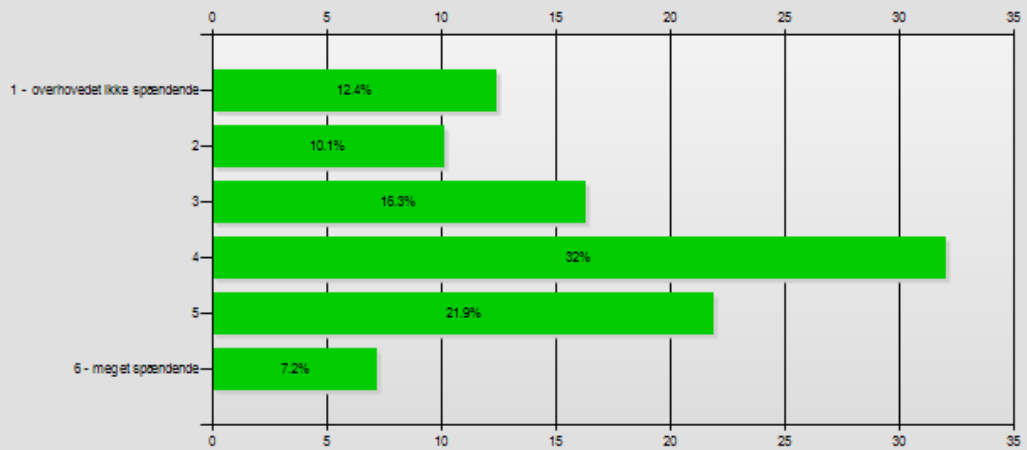
35. Hvor tit lægger dansklæreren mærke til, når du har gjort dig umage i timerne?



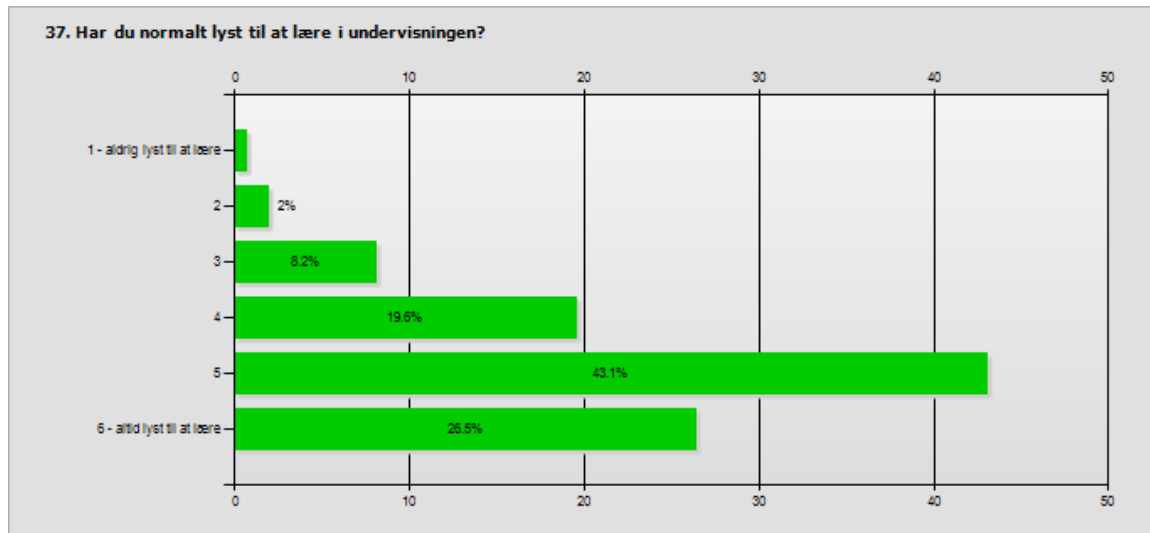
	Percentage	Count
1 - meget sjældent	4.9%	15
2	7.8%	24
3	12.1%	37
4	23.5%	72
5	30.1%	92
6 - meget tit	21.6%	66
Respondents		306
No response		0



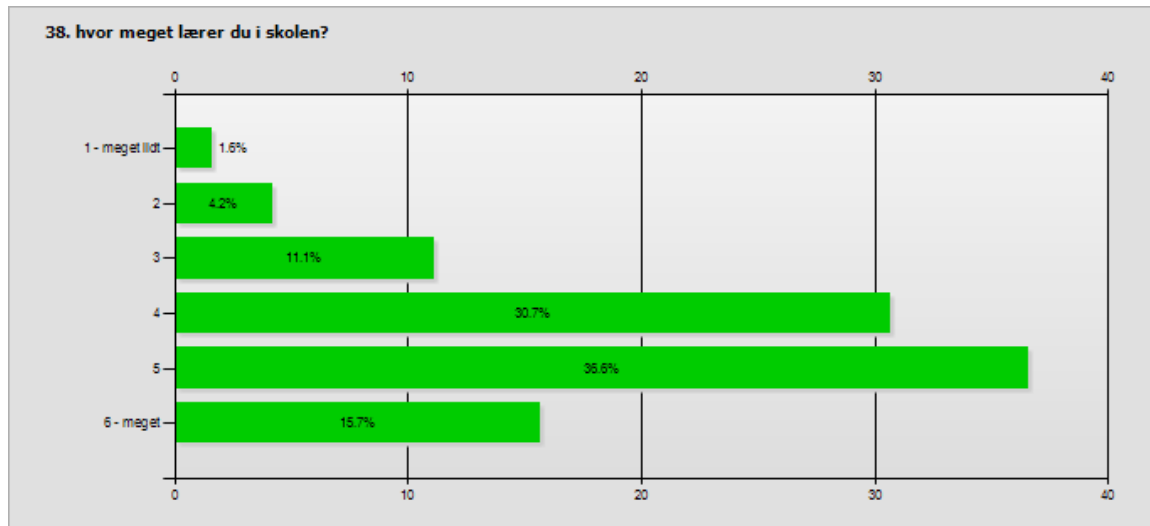
36. Har undervisningen den sidste uge været spændende?



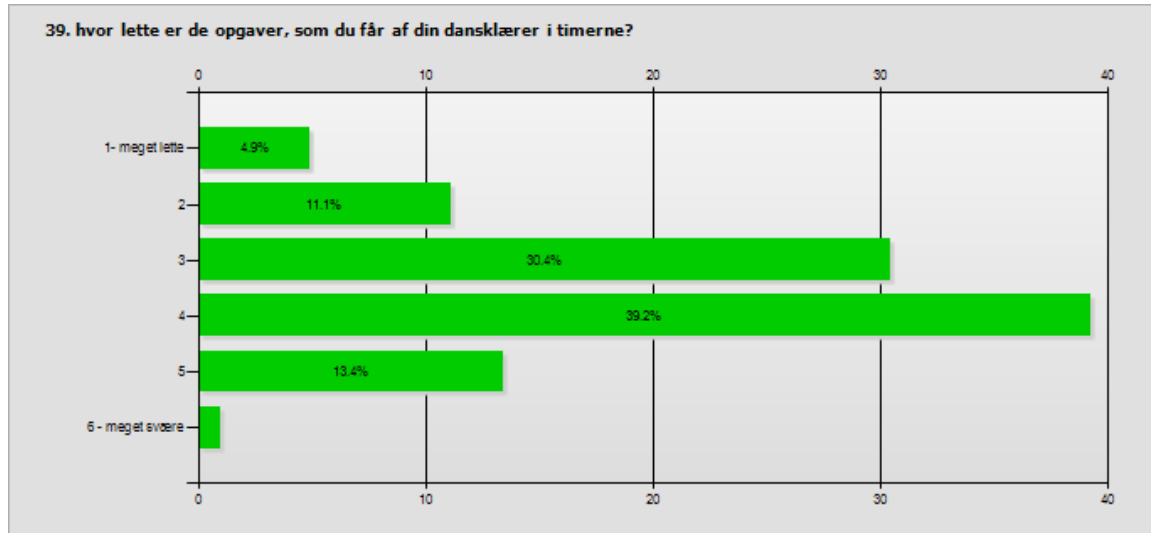
	Percentage	Count
1 - overhovedet ikke spændende	12.4%	38
2	10.1%	31
3	16.3%	50
4	32%	98
5	21.9%	67
6 - meget spændende	7.2%	22
Respondents		306
No response		0



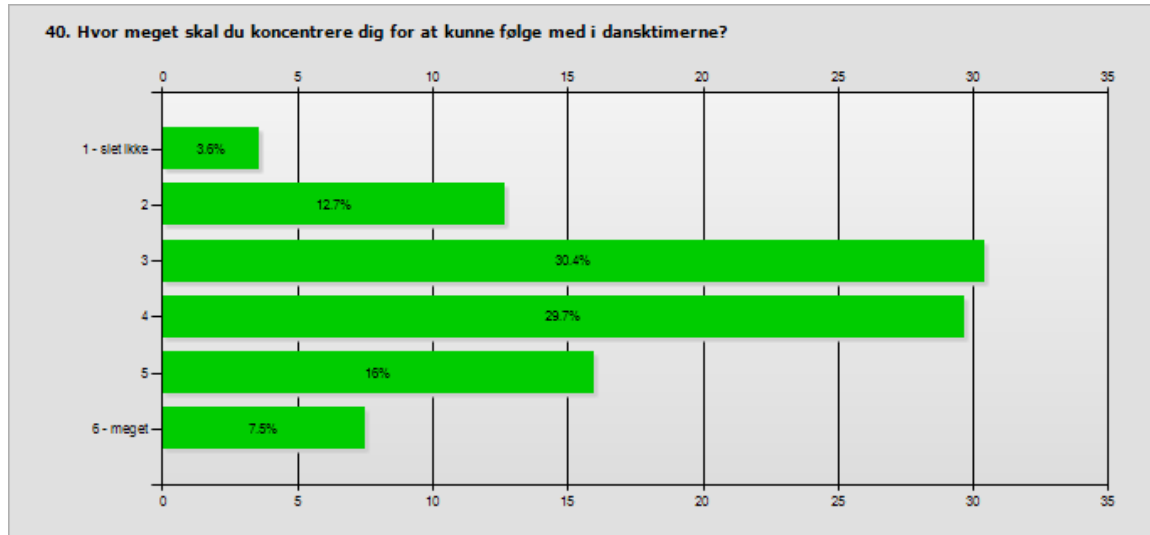
	Percentage	Count
1 - aldrig lyst til at lære	0.7%	2
2	2%	6
3	8.2%	25
4	19.6%	60
5	43.1%	132
6 - altid lyst til at lære	26.5%	81
Respondents		306
No response		0



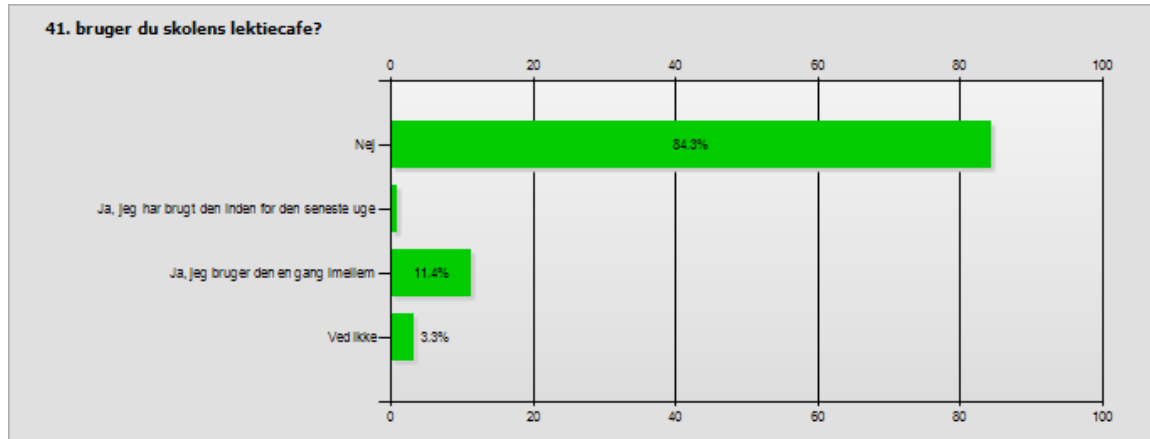
	Percentage	Count
1 - meget lidt	1.6%	5
2	4.2%	13
3	11.1%	34
4	30.7%	94
5	36.6%	112
6 - meget	15.7%	48
Respondents		306
No response		0



	Percentage	Count
1 - meget lette	4.9%	15
2	11.1%	34
3	30.4%	93
4	39.2%	120
5	13.4%	41
6 - meget svære	1%	3
Respondents		306
No response		0



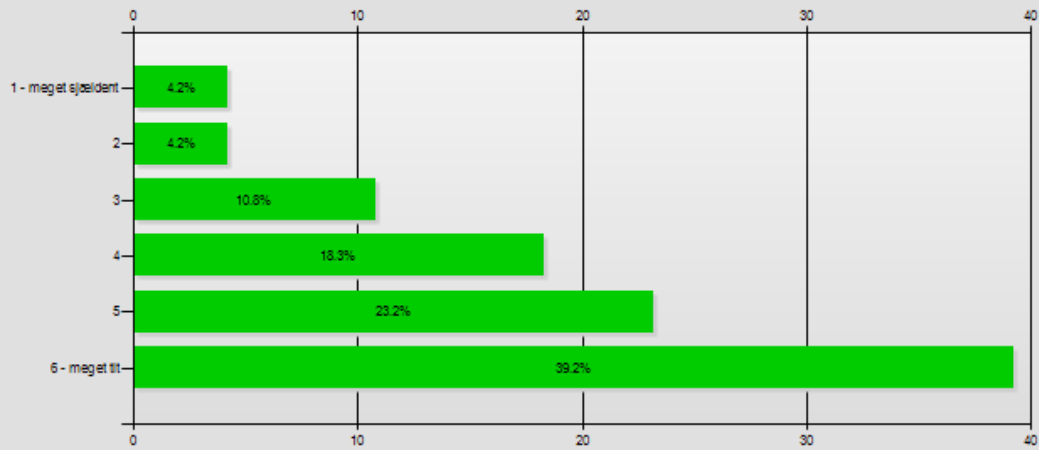
	Percentage	Count
1 - slet ikke	3.6%	11
2	12.7%	39
3	30.4%	93
4	29.7%	91
5	16%	49
6 - meget	7.5%	23
Respondents		306
No response		0



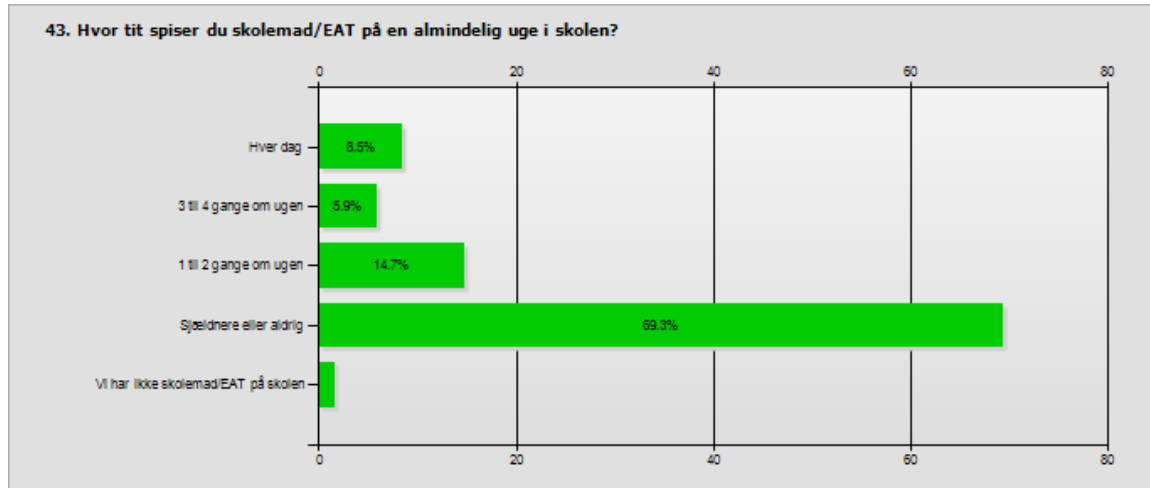
	Percentage	Count
Nej	84.3%	258
Ja, jeg har brugt den inden for den seneste uge	1%	3
Ja, jeg bruger den en gang imellem	11.4%	35
Ved ikke	3.3%	10
Respondents		306
No response		0



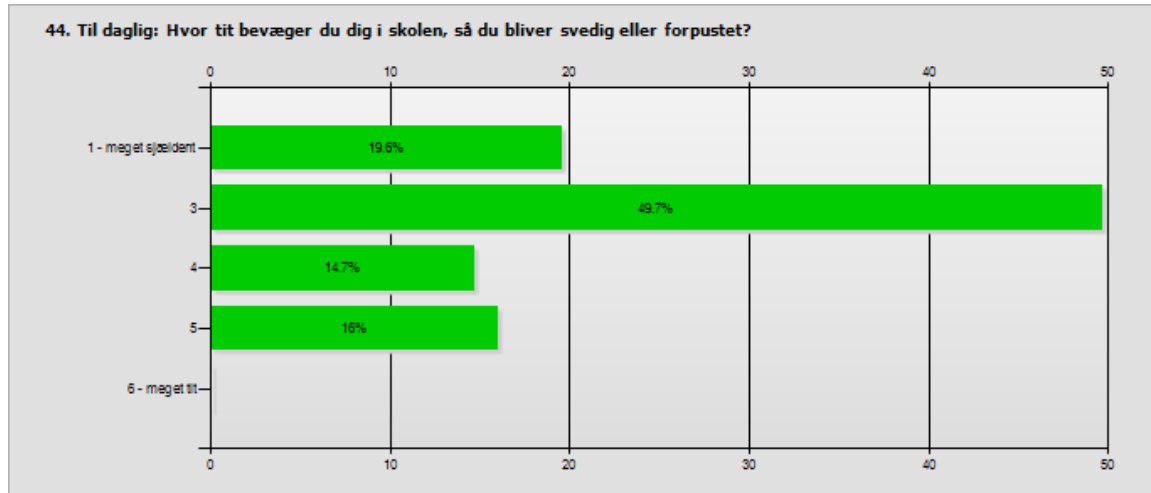
42. Hvor tit ender det på en god måde, når du eller nogen i din klasse har været uvenner?



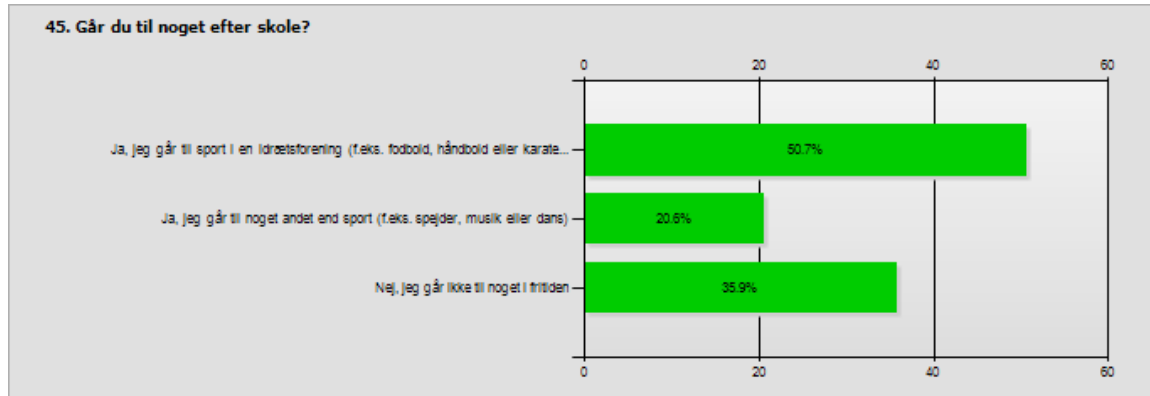
	Percentage	Count
1 - meget sjældent	4.2%	13
2	4.2%	13
3	10.8%	33
4	18.3%	56
5	23.2%	71
6 - meget tit	39.2%	120
Respondents		306
No response		0



	Percentage	Count
Hver dag	8.5%	26
3 til 4 gange om ugen	5.9%	18
1 til 2 gange om ugen	14.7%	45
Sjældnere eller aldrig	69.3%	212
Vi har ikke skolemad/EAT på skolen	1.6%	5
Respondents		306
No response		0



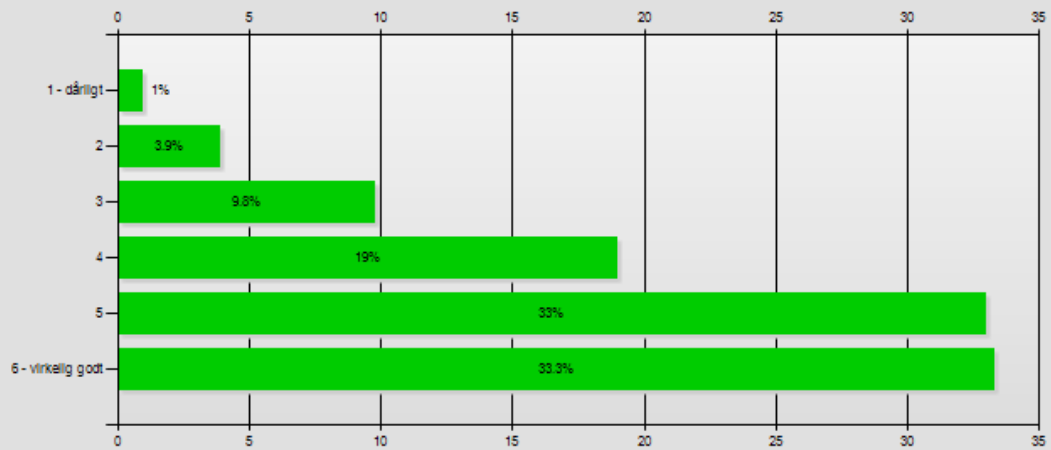
	Percentage	Count
1 - meget sjældent	19.6%	60
3	49.7%	152
4	14.7%	45
5	16%	49
6 - meget tit	0%	0
Respondents		306
No response		0



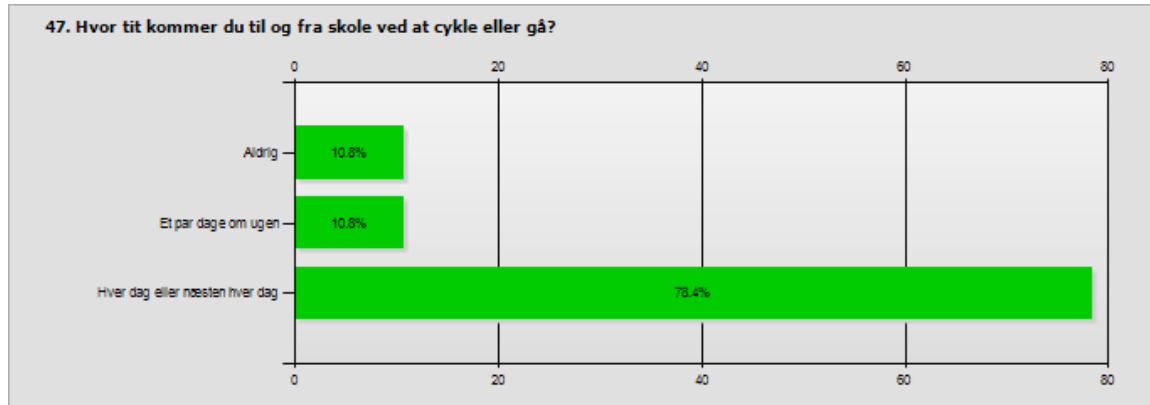
	Percentage	Count
Ja, jeg går til sport i en idrætsforening (f.eks. fodbold, håndbold eller karate)	50.7%	155
Ja, jeg går til noget andet end sport (f.eks. spejder, musik eller dans)	20.6%	63
Nej, jeg går ikke til noget i fritiden	35.9%	110
Respondents		306
No response		0



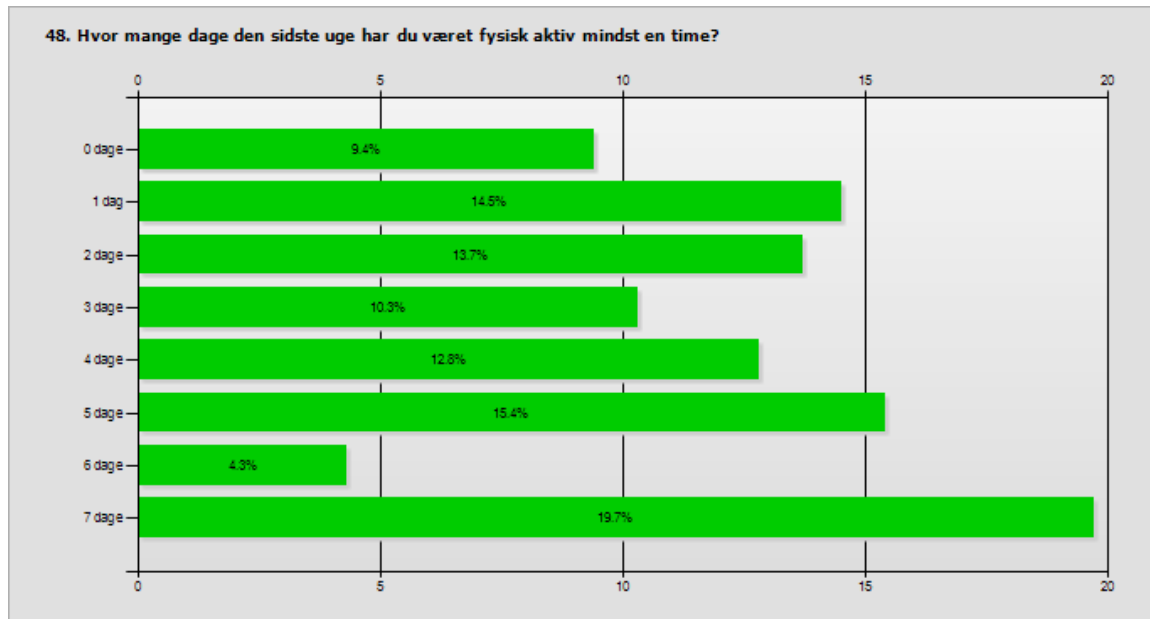
46. Hvordan synes du selv, dit helbred er for tiden?



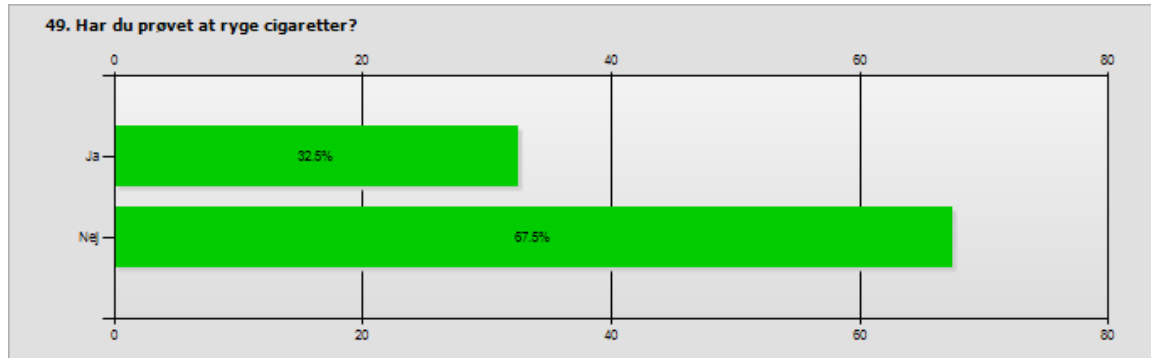
	Percentage	Count
1 - dårligt	1%	3
2	3.9%	12
3	9.8%	30
4	19%	58
5	33%	101
6 - virkelig godt	33.3%	102
Respondents		306
No response		0



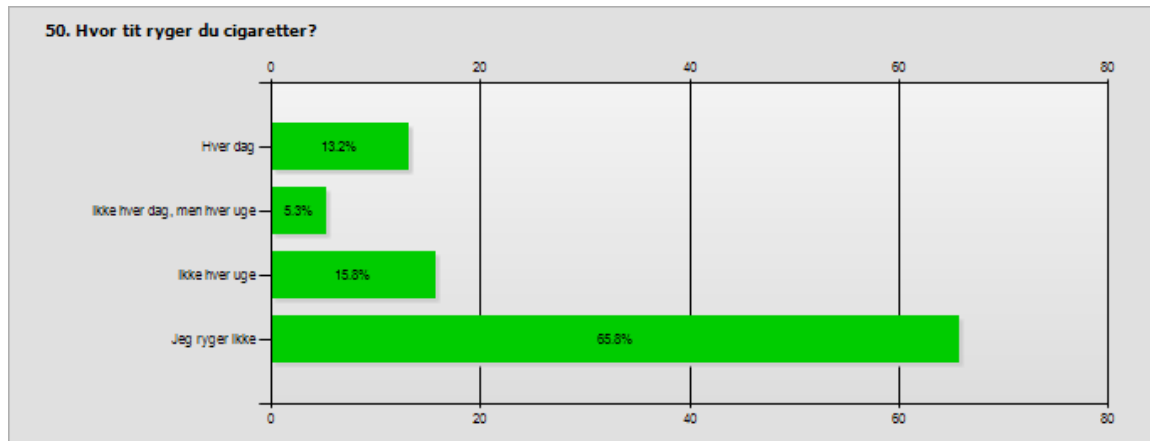
	Percentage	Count
Aldrig	10.8%	33
Et par dage om ugen	10.8%	33
Hver dag eller næsten hver dag	78.4%	240
Respondents		306
No response		0



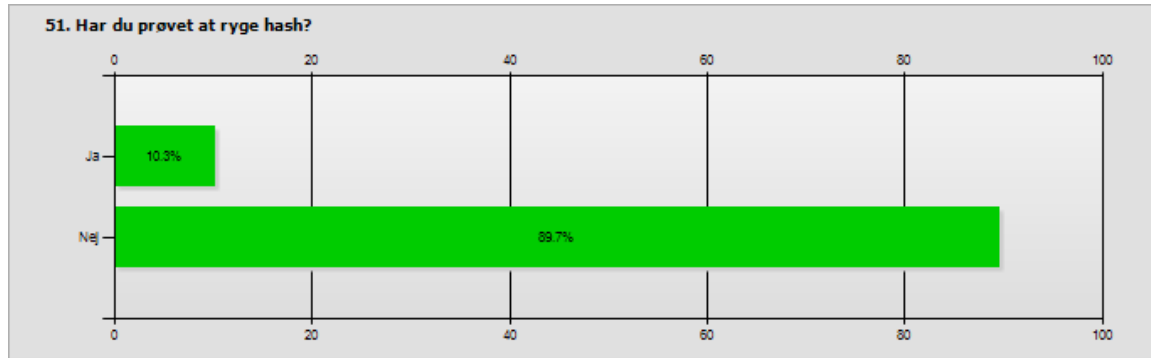
	Percentage	Count
0 dage	9.4%	11
1 dag	14.5%	17
2 dage	13.7%	16
3 dage	10.3%	12
4 dage	12.8%	15
5 dage	15.4%	18
6 dage	4.3%	5
7 dage	19.7%	23
Respondents		117
No response		189



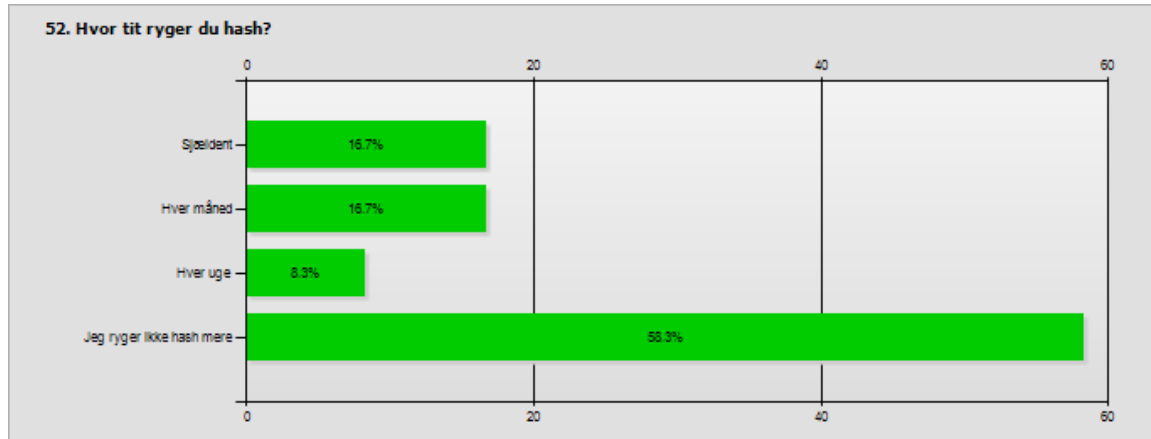
	Percentage	Count
Ja	32.5%	38
Nej	67.5%	79
Respondents		117
No response		189



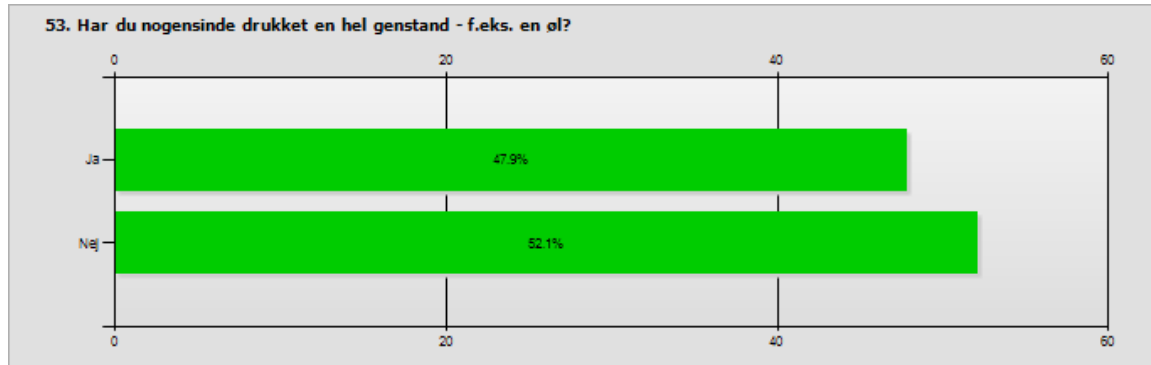
	Percentage	Count
Hver dag	13.2%	5
Ikke hver dag, men hver uge	5.3%	2
Ikke hver uge	15.8%	6
Jeg ryger ikke	65.8%	25
Respondents		38
No response		268



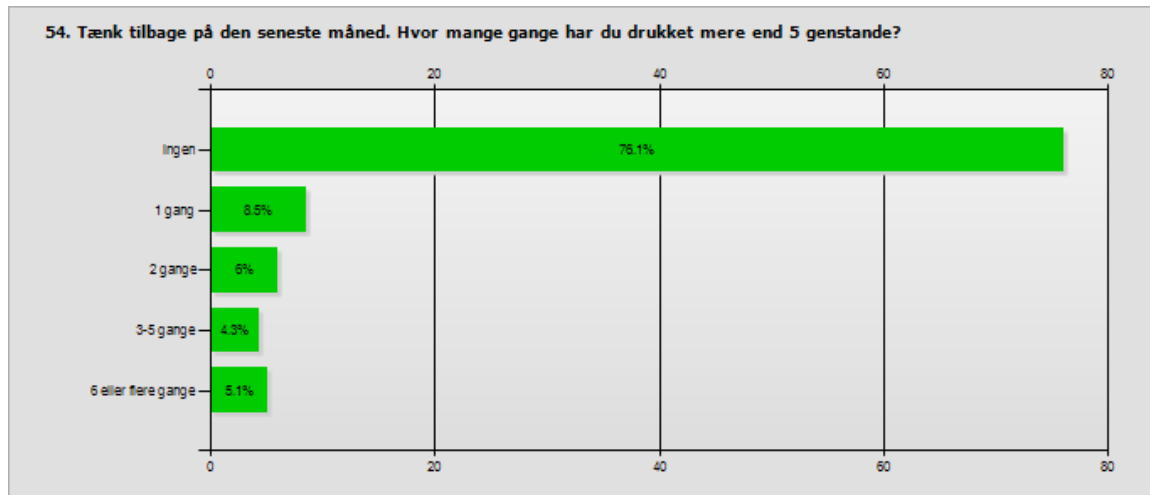
	Percentage	Count
Ja	10.3%	12
Nej	89.7%	105
Respondents		117
No response		189



	Percentage	Count
Sjældent	16.7%	2
Hver måned	16.7%	2
Hver uge	8.3%	1
Jeg ryger ikke hash mere	58.3%	7
Respondents		12
No response		294



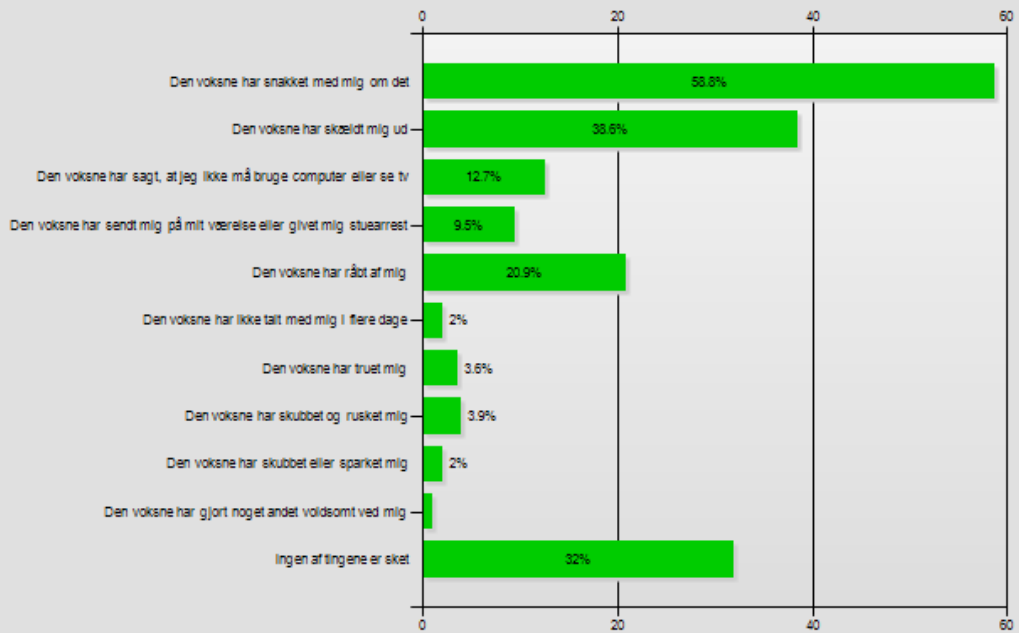
	Percentage	Count
Ja	47.9%	56
Nej	52.1%	61
	Respondents	117
	No response	189



	Percentage	Count
ingen	76.1%	89
1 gang	8.5%	10
2 gange	6%	7
3-5 gange	4.3%	5
6 eller flere gange	5.1%	6
Respondents		117
No response		189



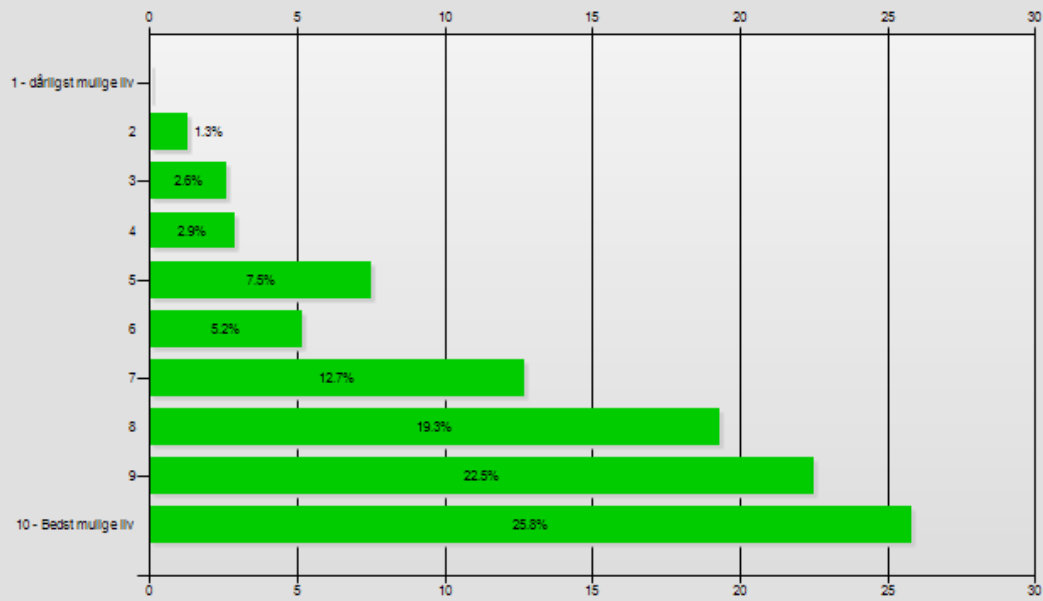
55. har du inden for det seneste år oplevet, at en voksne derhjemme har gjort noget, som står på listen nedenfor? FX når I var uenige eller du havde gjort noget, du ikke måtte? Sæt kryds ved alle de ting der er sket?



	Percentage	Count
Den voksne har snakket med mig om det	58.8%	180
Den voksne har skældt mig ud	38.6%	118
Den voksne har sagt, at jeg ikke må bruge computer eller se tv	12.7%	39
Den voksne har sendt mig på mit værelse eller givet mig stuearrest	9.5%	29
Den voksne har råbt af mig	20.9%	64
Den voksne har ikke talt med mig i flere dage	2%	6
Den voksne har truet mig	3.6%	11
Den voksne har skubbet og rusket mig	3.9%	12
Den voksne har skubbet eller sparket mig	2%	6
Den voksne har gjort noget andet voldsomt ved mig	1%	3
ingen af tingene er sket	32%	98
Respondents		306
No response		0



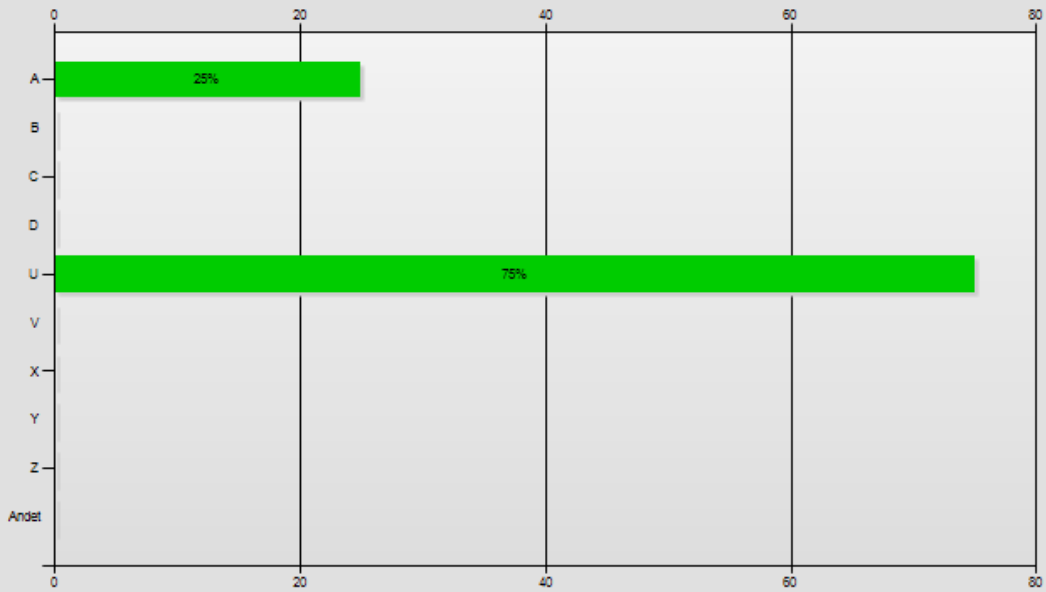
56. Hvordan synes du alt i alt, dit liv er for tiden?



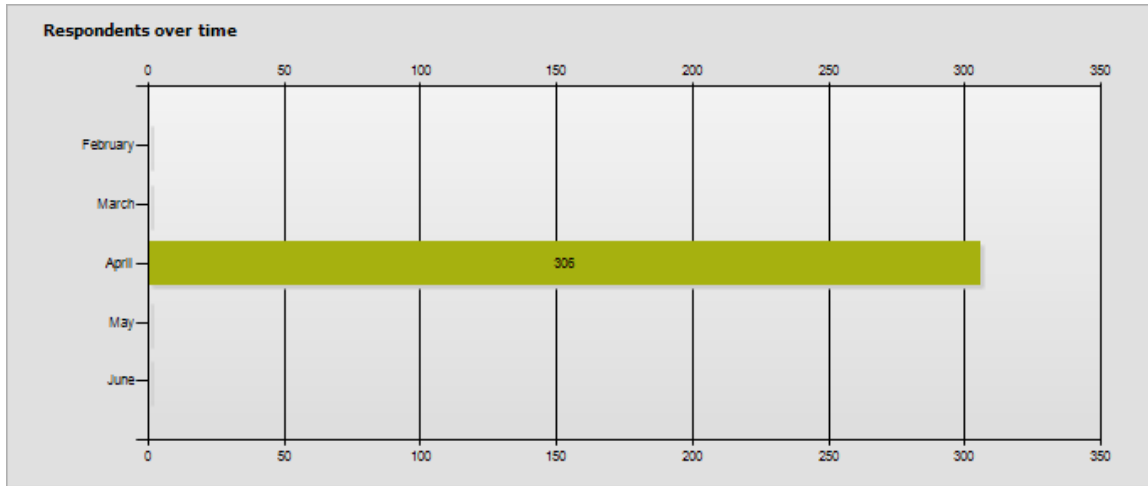
	Percentage	Count
1 - dårligst mulige liv	0%	0
2	1.3%	4
3	2.6%	8
4	2.9%	9
5	7.5%	23
6	5.2%	16
7	12.7%	39
8	19.3%	59
9	22.5%	69
10 - Bedst mulige liv	25.8%	79
Respondents		306
No response		0



57. Hvilken klasse går du i?



	Percentage	Count
A	25%	1
B	0%	0
C	0%	0
D	0%	0
U	75%	3
V	0%	0
X	0%	0
Y	0%	0
Z	0%	0
Andet	0%	0
Respondents		4
No response		302



Group	Recipients	Not reachable	Respondents	Response frequency
baggrunds variable 1	0	0	0	0%
baggrunds variable 2	0	0	0	0%
baggrunds variable 3	0	0	0	0%
Københavnbarometer 2013	0	0	0	0%
Link	0	0	0	0%
rådata 1	97	0	97	100%
rådata 2	192	0	192	100%
rådata 3	17	0	17	100%
Total	306	0	306	100%

Quota	Confirmed	Not confirmed	Screened out
-------	-----------	---------------	--------------